

GLASLIFTER VON GLG



GLG

GLOBAL LIFT GROUP

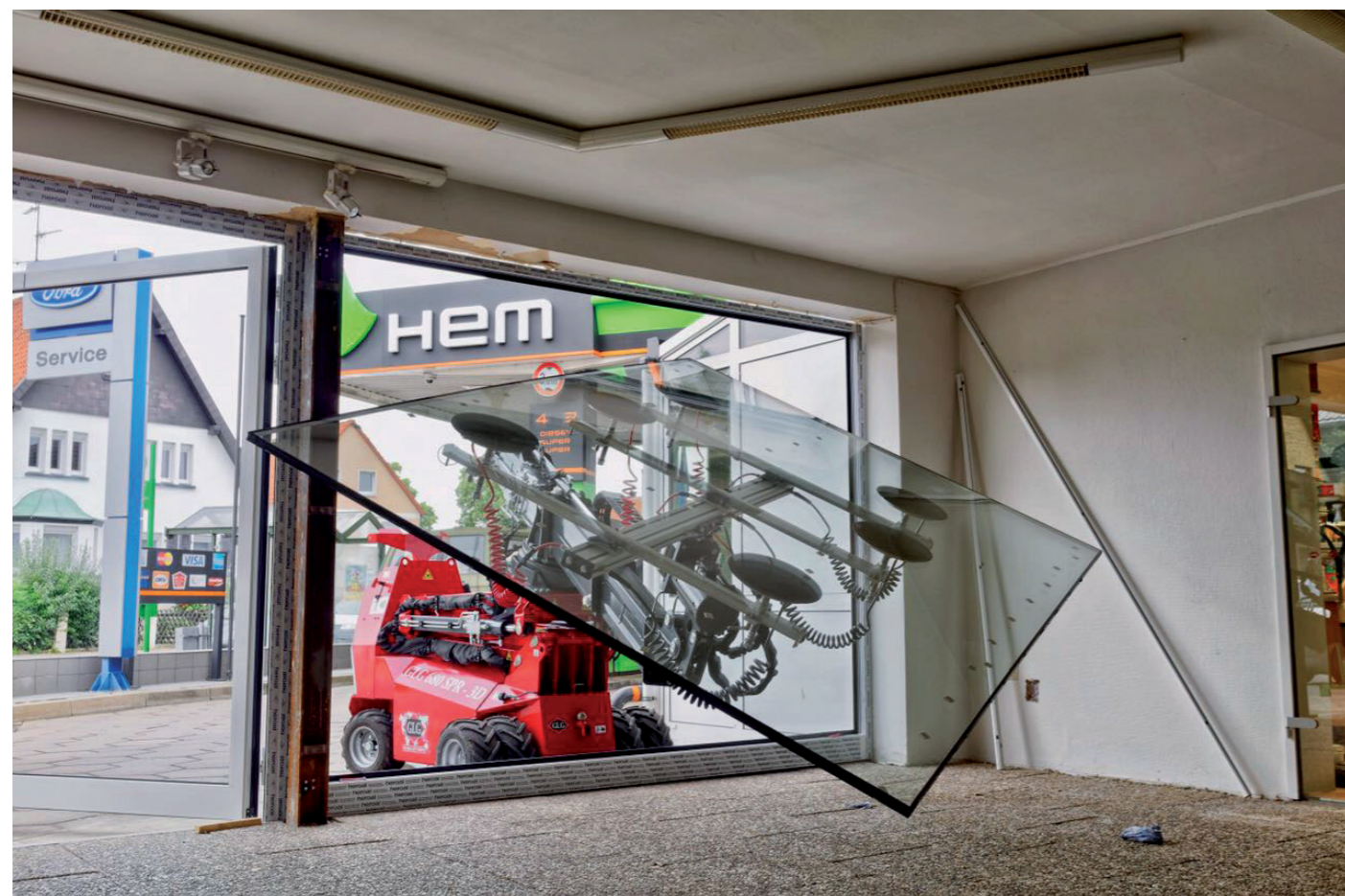


Einleitung

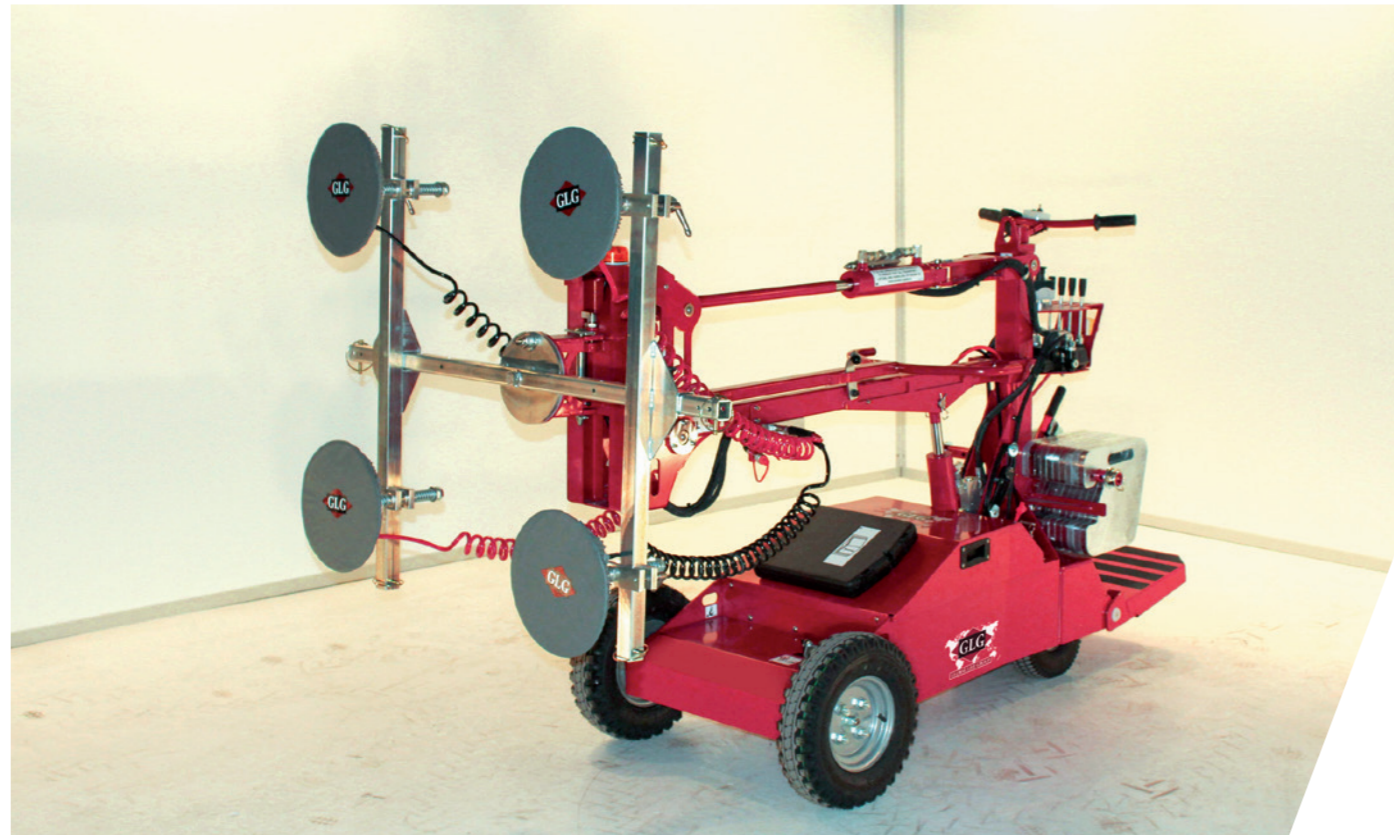
Vor allem sperrige Glasscheiben sind schwer in Position zu bringen. Hier kommen moderne Glaslifter von GLG zum Einsatz.

Mit ihnen lassen sich auch komplizierte Überkopfmontagen, mit geringer Bruchgefahr realisieren. Die präzise Steuerung erlaubt millimetergenaues justieren von Glaselementen und anderen ebenen oder gewölbten Bauteilen. Glaslifter von GLG sind mit Ihrer sensiblen Steuerung Vorreiter in Sachen Einpassung. Mit einem Glaslifter können Scheiben ohne Zwischenschritt abgeladen, transportiert und montiert werden. Sie können gehobene Elemente um 360° drehen und so auch enge Räume optimal nutzen. Die Leistungsstarken Sauganlagen heben und justieren auch schwere Lasten, wie Stein- oder Metallplatten

sicher in Position. Über eine Fernbedienung kann der Bediener die Last immer im Blick behalten. Dies verkürzt die Montagezeiten und schafft zusätzliche Sicherheit für Mensch und Material. Das Verfahren von Lasten ist auf Grund der hochwertigen Bereifung und des erprobten Fahrwerks mühelos möglich. Auch schlammiges, oder unebenes Gelände kann so überbrückt werden. Glaslifter von GLG sind Dank der kurzen Ladezeiten auch kurzfristig einsetzbar. Fragen Sie auch nach dem zur Verfügung stehenden Zubehör. Beispielsweise wird der hydraulische Greifer eingesetzt, um Objekte zielsicher zu heben und am Zielort abzusetzen. Dieser Katalog stellt Ihnen einige unserer beliebtesten Glaslifter vor. Mehr Informationen finden Sie unter: www.nordkran.de



GLG 360-420

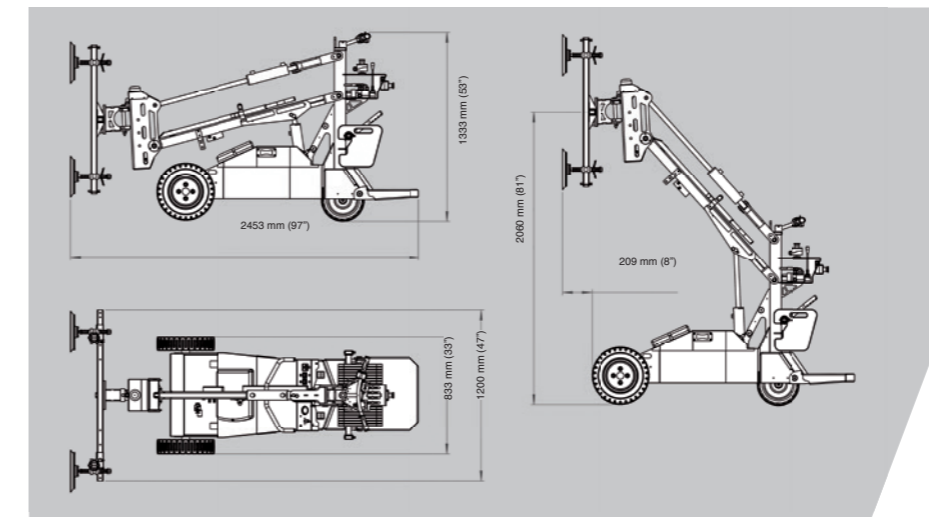


| | | |
|-----------------|-----------------------|-------------------------------|
| 360 / 420 kg | 2 x 12 V / 159 Ah | Ø 290 mm / Ø 320 mm 4 Stk. |
| Doppelbereifung | Variabler Manipulator | 70 mm schwenkbar |

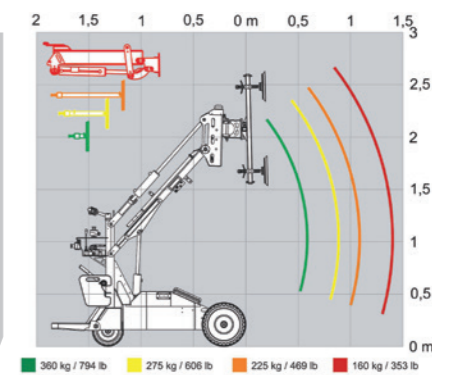
| Eigenschaften | GLG 360 | GLG 420 |
|--------------------------|-------------------------|-------------------------|
| Ladefähigkeit | 360 kg | 420kg |
| Eigengewicht | 655 kg | 697kg |
| Hinterachslast | 243 kg | 243 kg |
| Vorderachslast | 220 kg | 220 kg |
| Reifendruck hinten | 4,31 kg/cm ² | 4,31 kg/cm ² |
| Reifendruck vorne | 3,49 kg/cm ² | 3,49 kg/cm ² |
| Breite | 833 mm | 833 mm |
| Breite (Doppelbereifung) | 1.083 mm | 1.083 mm |
| Arbeitsbreite | 1.200 mm | 1.200 mm |

| Eigenschaften | GLG 360 | GLG 420 |
|------------------------|----------------------|----------------------|
| Länge | 2.000 mm | 2.000 mm |
| Höhe | 1.333 mm | 1.333 mm |
| Höhehöhe | 2.060mm | 2.060 mm |
| Seitenvershub | 70 mm | 70 mm |
| Vertikaler Vershub | 150 mm | 150 mm |
| Saugteller | Ø 290 mm 4 Stk. | Ø 320 mm 4 Stk. |
| Ladestrom | 115 V / 230 V | 115 V / 230 V |
| Batterie | 2 x 12 V / 159 Ah | 2 x 12 V / 159 Ah |
| Ladezeit 30 % zu 100 % | ca. 9 Std. | ca. 9 Std. |

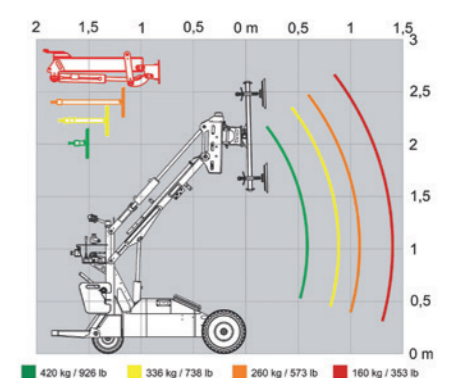
Abmessungen



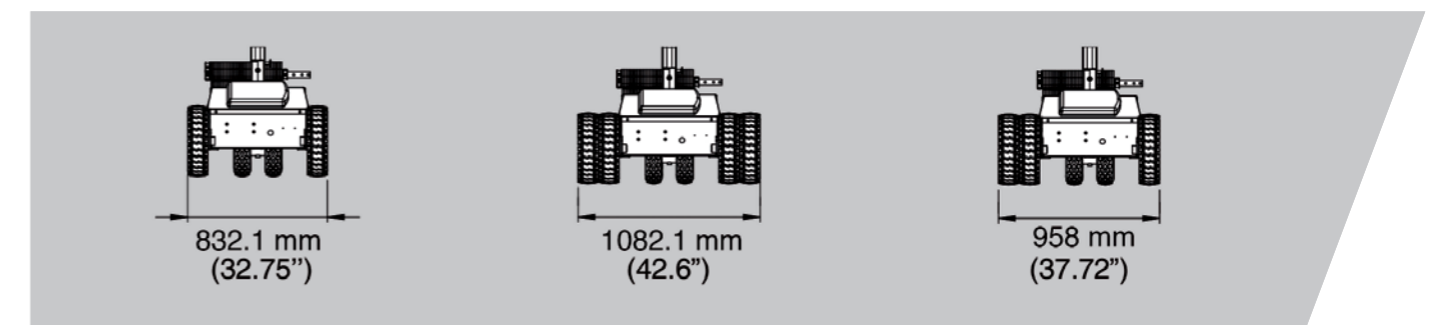
GLG 360



GLG 420



Rad-Kombinationen



Ausstattung



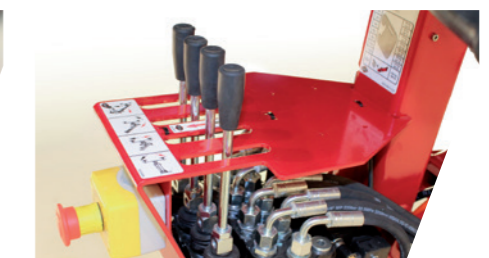
Vakuumsystem

Das sicherste Vakuumsystem mit zwei separaten 200% Systemen.



Batterie

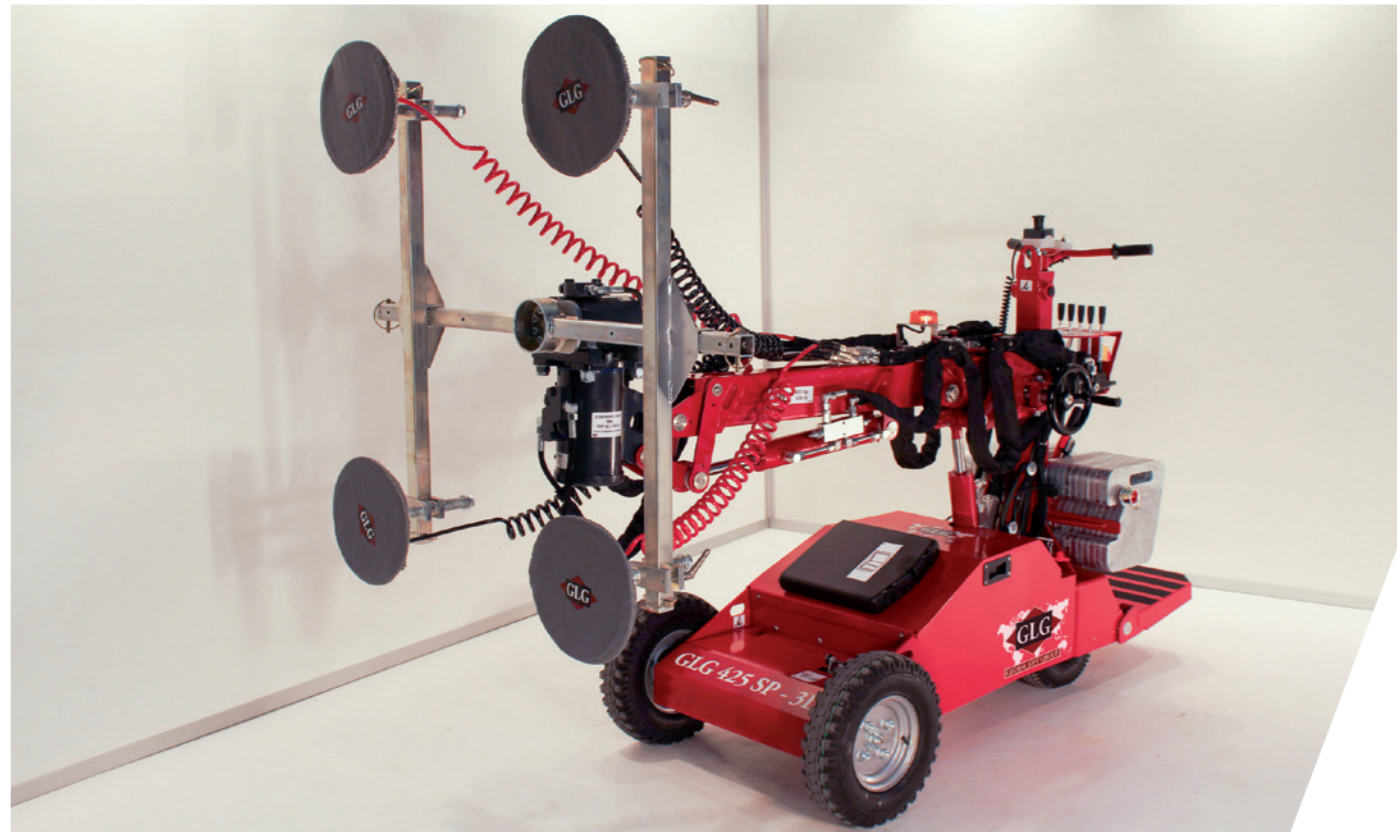
Zwei 159AH 12V Batterien sorgen für hohe Leistung und volle Autonomie. Zudem sind diese schnell über Nacht aufladbar.



Steuerung

Alle beweglichen Teile sind von einem extrem präzisen Hydrauliksystem kontrolliert.

GLG 425

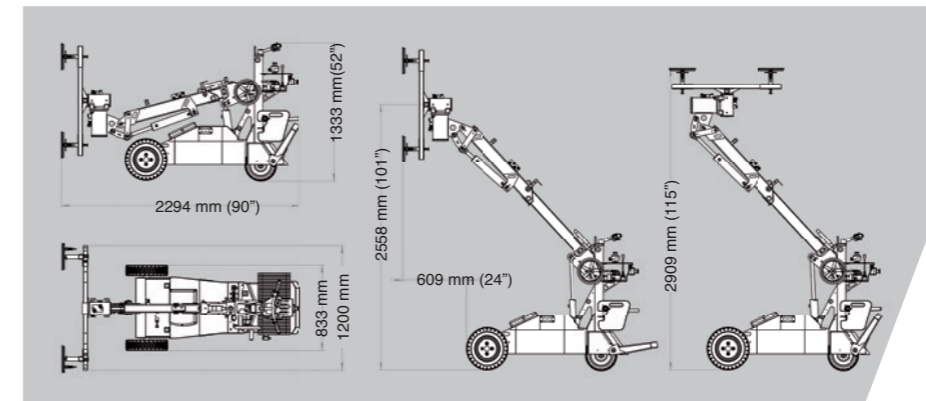


- 425 kg
- 2 x 12 V / 159 Ah
- Ø 320 mm, 4 Stk.
- Doppelbereifung
- 3D-Manipulator
- 11° schwenkbar

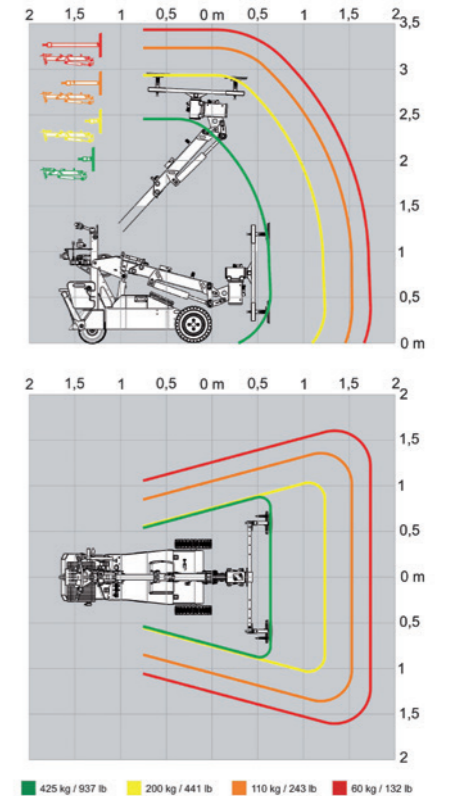
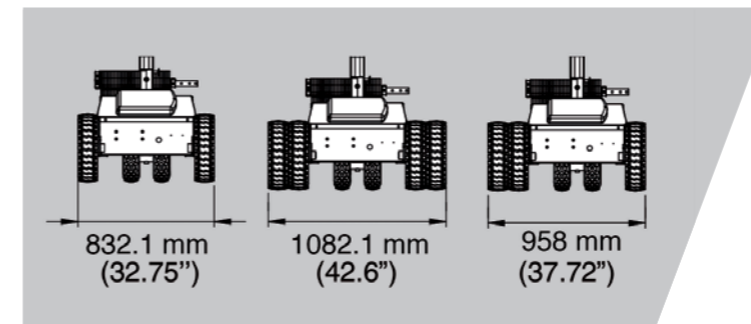
| Eigenschaften | GLG 425 |
|--------------------------------|-------------------------|
| Ladefähigkeit | 425 kg |
| Eigengewicht mit Kontergewicht | 754 kg |
| Eigengewicht | 525 kg |
| Hinterachslast | 289,5 kg |
| Vorderachslast | 235,5 kg |
| Reifendruck hinten | 4,6 kg/cm ² |
| Reifendruck vorne | 4,18 kg/cm ² |
| Druck vorne (Doppelbereifung) | 1,87 kg/cm ² |
| Breite | 833 mm |
| Breite (Doppelbereifung) | 1.083 mm |
| Arbeitsbreite | 1.200 mm |

| Eigenschaften | GLG 425 |
|------------------------|-------------------|
| Länge | 2.294 mm |
| Höhe | 1.333 mm |
| Hubhöhe | 2.558 mm |
| Hebehöhe horizontal | 2.909 mm |
| Reichweite Teleskoparm | 600 mm |
| Seitenverschiebung | 2 x 11° |
| Saugteller | Ø 320 mm, 4 Stk. |
| Ladestrom | 115 V / 230 V |
| Batterie | 2 x 12 V / 159 Ah |
| Ladezeit 30 % zu 100 % | ca. 9 Std. |
| Autonomes Arbeiten | ca. 9 Std. |

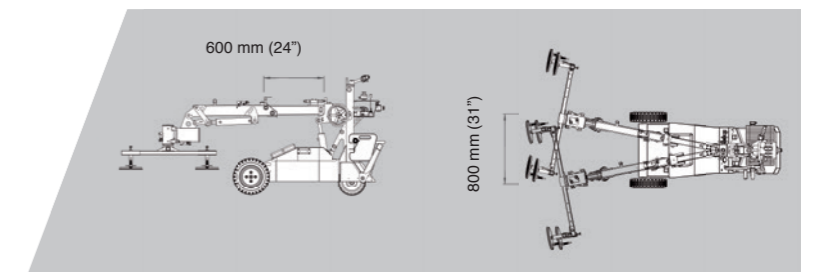
Abmessungen



Rad-Kombinationen



Pick-Up-Funktion

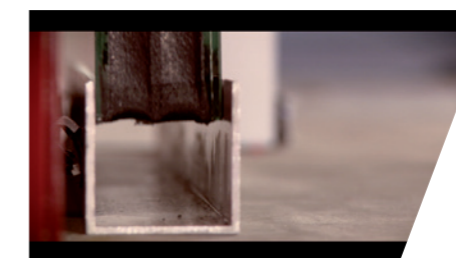


Ausstattung



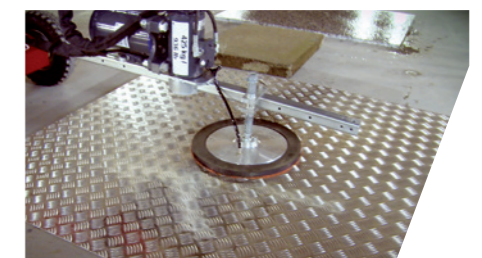
Hydraulik

Alle beweglichen Teile werden von dem extrem präzisen Hydrauliksystem kontrolliert.



Millimetergenau

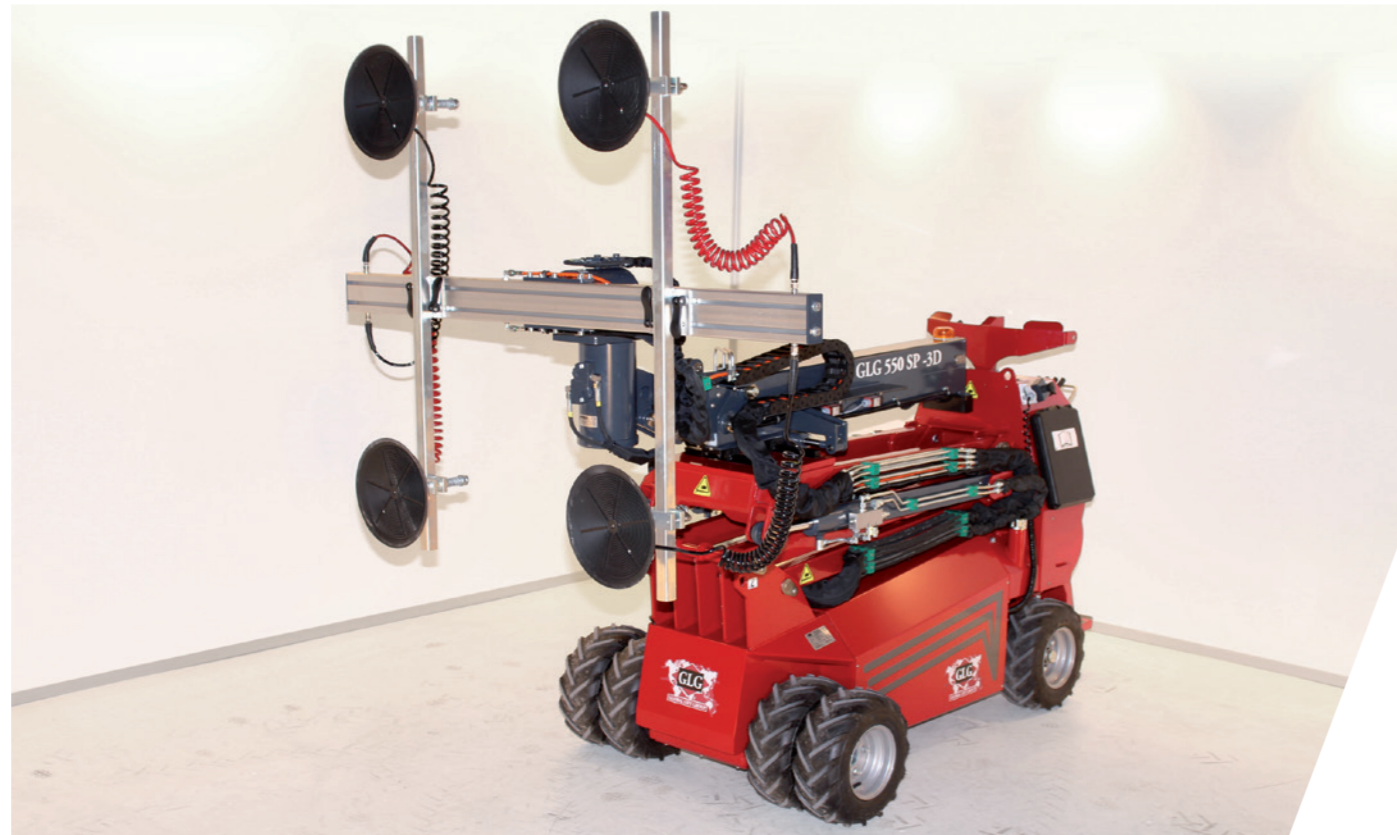
Die GLG gehören zu den präzisen Liftern der Welt und arbeiten Millimetergenau.



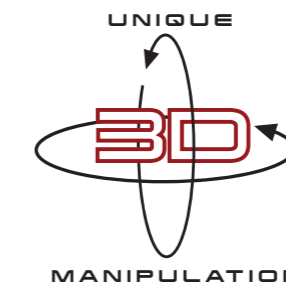
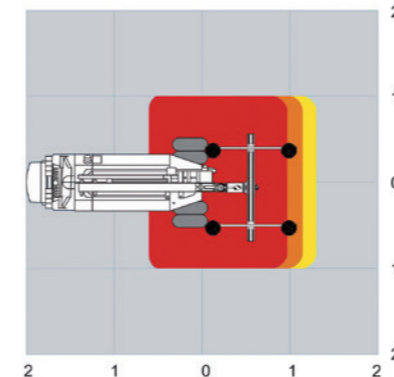
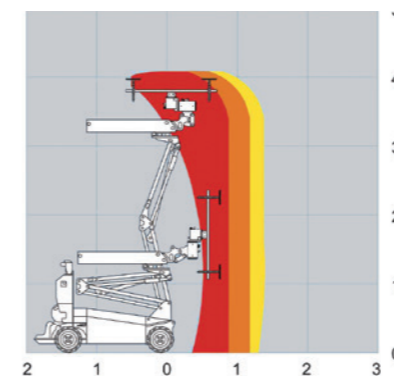
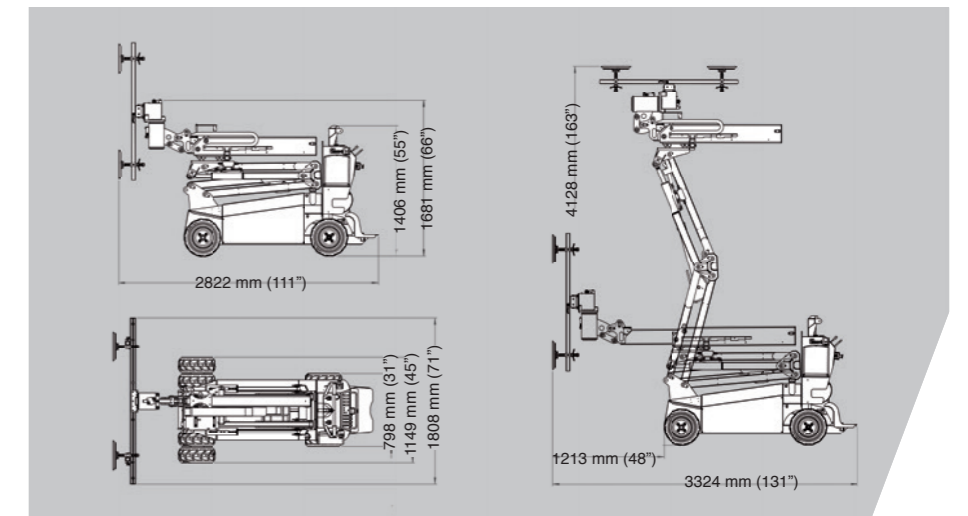
Sauger

Durch die große Auswahl an Saugteller, kann der GLG 425 nahezu alle Baumaterialien anheben.

GLG 550



Abmessungen



| | | |
|-----------------|----------------|--------|
| 550 kg | 24 V 263 Ah | 500 mm |
| Doppelbereifung | 3D-Manipulator | 200 mm |

| Eigenschaften | GLG 550 |
|---------------------------|-------------------------|
| Ladefähigkeit | 550 kg |
| Gewicht mit Kontergewicht | 1531 kg |
| Hinterachslast | 714 kg |
| Vorderachslast | 817 kg |
| Reifendruck hinten | 8,90 kg/cm ² |
| Reifendruck vorne | 8,45 kg/cm ² |
| Breite | 796 mm |
| Breite (Doppelbereifung) | 1163 mm |
| Länge | 2.335 mm |
| Höhe | 1.406 mm |

| Eigenschaften | GLG 550 |
|-------------------------------|----------------------|
| Hubhöhe | 3.756 mm |
| Horizontale Hubhöhe | 4.128 mm |
| Reichweite Teleskoparm | 500 mm |
| Seitenvershub | 200 mm |
| Reifen | Schaumgefüllt |
| Ladestrom | 115 V / 230 V |
| Batterie | 2 x 12 V / 263 Ah |
| Ladezeit 30 % zu 100 %, 230 V | ca. 7 Std. |
| Ladezeit 30 % zu 100 %, 115 V | ca. 8 Std. |

Ausstattung



Schnelles Laden

Moderne Batteriesysteme ermöglichen das Laden in wenigen Stunden.



Hydraulik

Hochwertige Bauteile und beste Verarbeitung in der Hydraulik machen GLG Geräte besonders zuverlässig.



Steuerung

Alle beweglichen Teile werden durch ein direktes und präzises Steuersystem gelenkt.

GLG 680

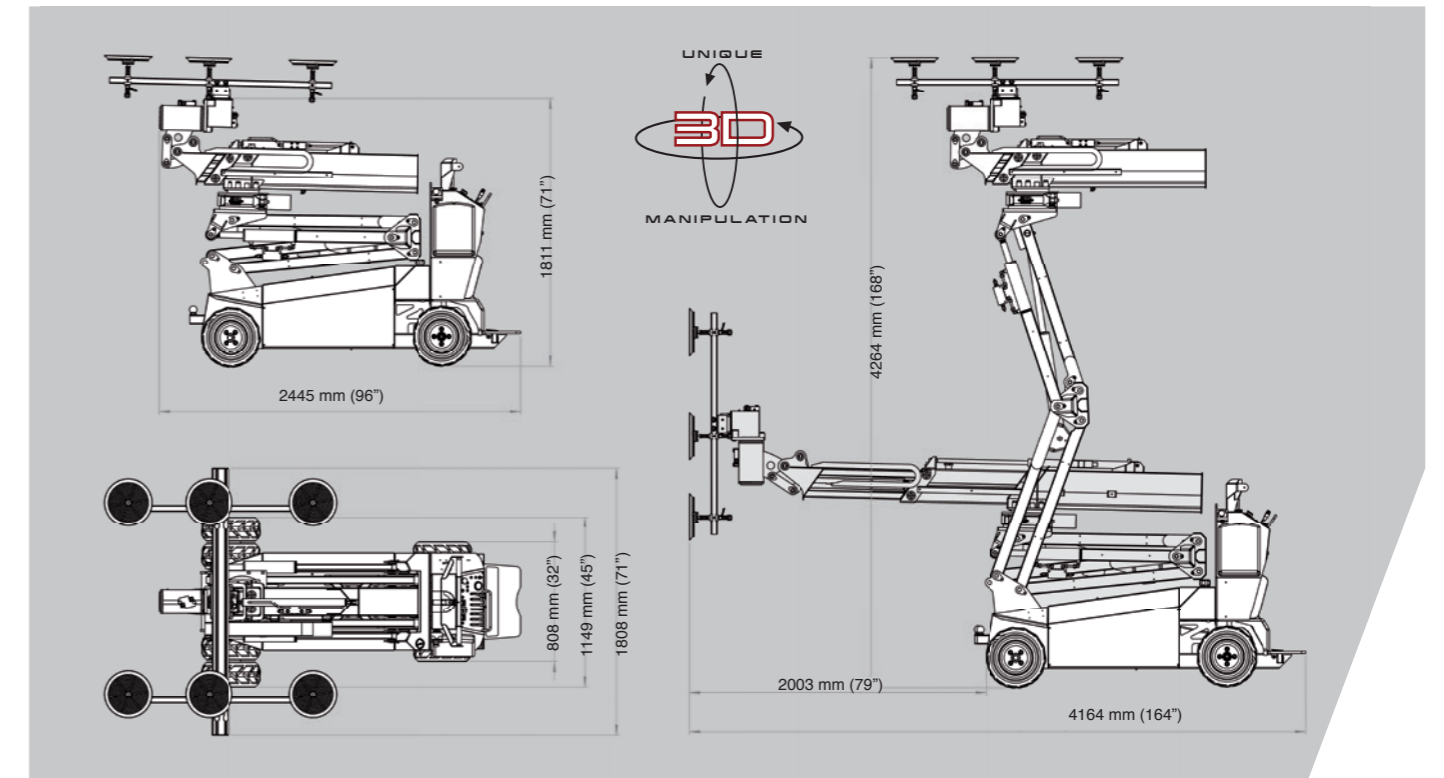


| | | | | | |
|--|------------------------|--|------------------------|--|-----------------|
| | 680 kg | | 24 V 320 Ah | | 2.300 mm |
| | Doppelbereifung | | 3D-Manipulator | | 2 x 15° |

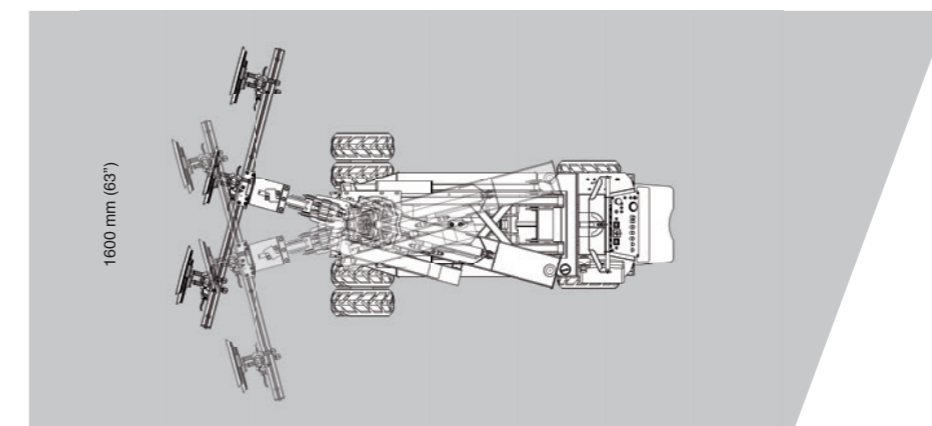
| Eigenschaften | GLG 680 |
|---------------------------|-------------------------|
| Ladefähigkeit | 680 kg |
| Gewicht mit Kontergewicht | 1.820 kg |
| Hinterachslast | 830 kg |
| Vorderachslast | 990 kg |
| Reifendruck hinten | 9,1 kg/cm ² |
| Reifendruck vorne | 9,29 kg/cm ² |
| Breite | 808 mm |
| Breite (Doppelbereifung) | 1.149 mm |
| Länge | 2.445 mm |
| Höhe | 1.811 mm |

| Eigenschaften | GLG 680 |
|-------------------------------|------------------|
| Hubhöhe | 3.869 mm |
| Horizontale Hubhöhe | 4.225 mm |
| Reichweite Teleskoparm | 2.300 mm |
| Seitenvershub | 2 x 15° |
| Reifen | Schaumgefüllt |
| Ladestrom | 115 V / 230 V |
| Batterie | 24 V / 320 Ah |
| Ladezeit 30 % zu 100 %, 230 V | ca. 7 Std. |
| Ladezeit 30 % zu 100 %, 115 V | ca. 8 Std. |

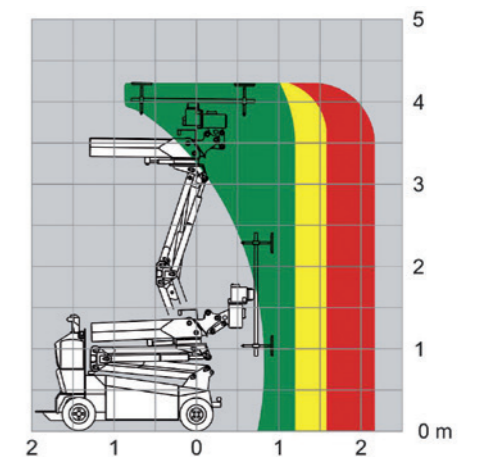
Abmessungen



Schwenkfunktion



Reichweite



Ausstattung



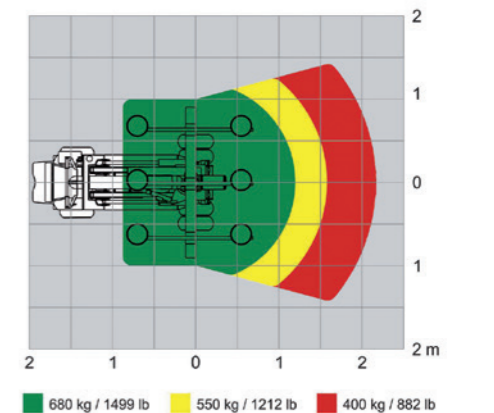
Hydraulik

Bewegliche Teile werden durch die Hydraulik betrieben.



Doppelbereifung

Die robuste Doppelbereifung wird serienmäßig geliefert.

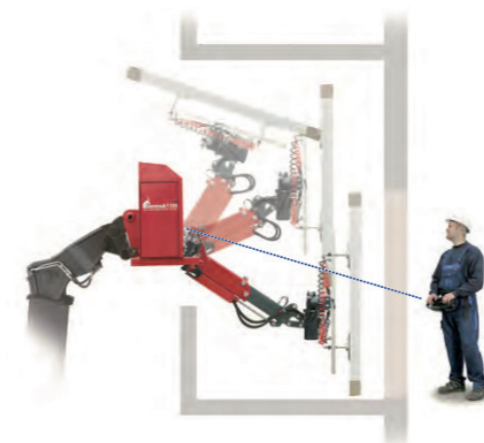


GERENUK 500

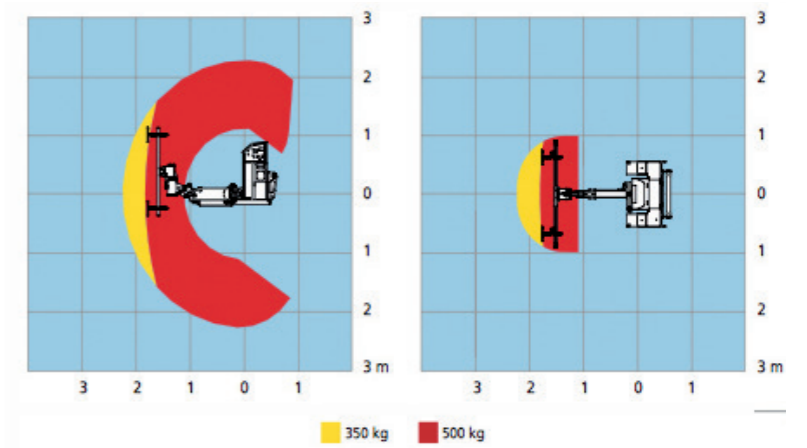


| | | | | | |
|--|--|--|--------------------------|--|---------------------|
| | 500 kg | | 24 V / 2 x 152 Ah | | 400 % Vakuum |
| | Kombinierbar mit versch. Hubmaschinen | | 3D-Manipulator | | 200 mm |

| Eigenschaften | GLG GERNUK 500 |
|------------------------|-------------------|
| Ladekapazität | 500 kg |
| Eigengewicht | 720 kg |
| Breite | 1100 mm |
| Länge | 900 mm |
| Höhe | 1.750 mm |
| Reichweite Teleskoparm | 420 mm |
| Seitenverschub | 200 mm |
| Ladestrom | 110 V / 220 V |
| Batterie | 2 x 152 Ah / 24 V |
| Ladezeit 10 % zu 100 % | ca. 8 Std. |
| Autonomes Arbeiten | ca. 8 Std. |



Kapazität



Im Einsatz

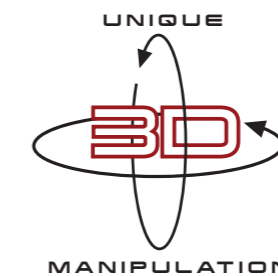


Ausstattung

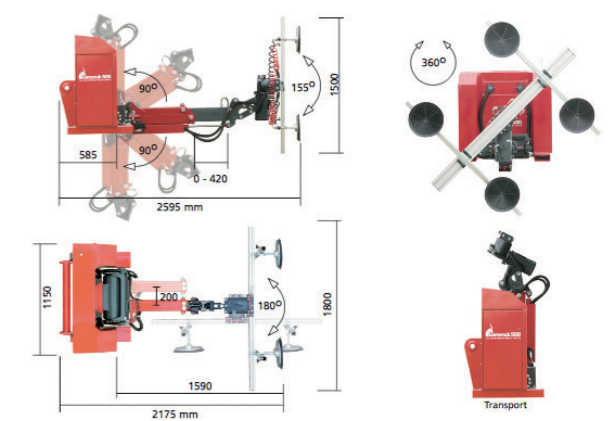


Fernbedienung

Die Fernbedienung steuert den Gerenuk aus bis zu 100 Meter Entfernung.



Abmessungen

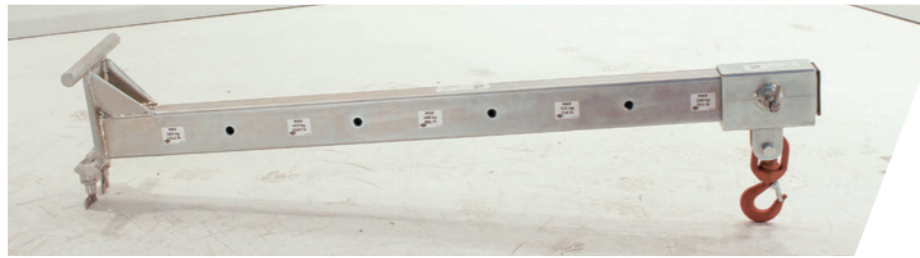


Zubehör

GLG 550 / 680

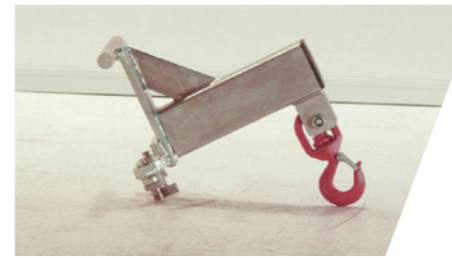
Unsere Glaslifter können durch eine breite Auswahl an Zubehör ergänzt werden. Je nach Auftrag können Sie Ihre Maschine optimal anpassen.

Durch zusätzliche Ausleger haben Sie die Möglichkeit Arbeitsabläufe abzukürzen und Zusatzmaschinen einzusparen. Wir beraten Sie gerne. Sprechen Sie uns an.



Zusatzarm mit verstellbarem Haken

Mit diesem Ausleger kann ein Glaslifter schnell und unkompliziert für Hebearbeiten mit Haken umgebaut werden.



Hakenausleger

Dieser Ausleger hat eine feste Position. Sie sparen dadurch Platz ein und können ihn schnell, ohne Justieren, einsetzen.



Staplergabel

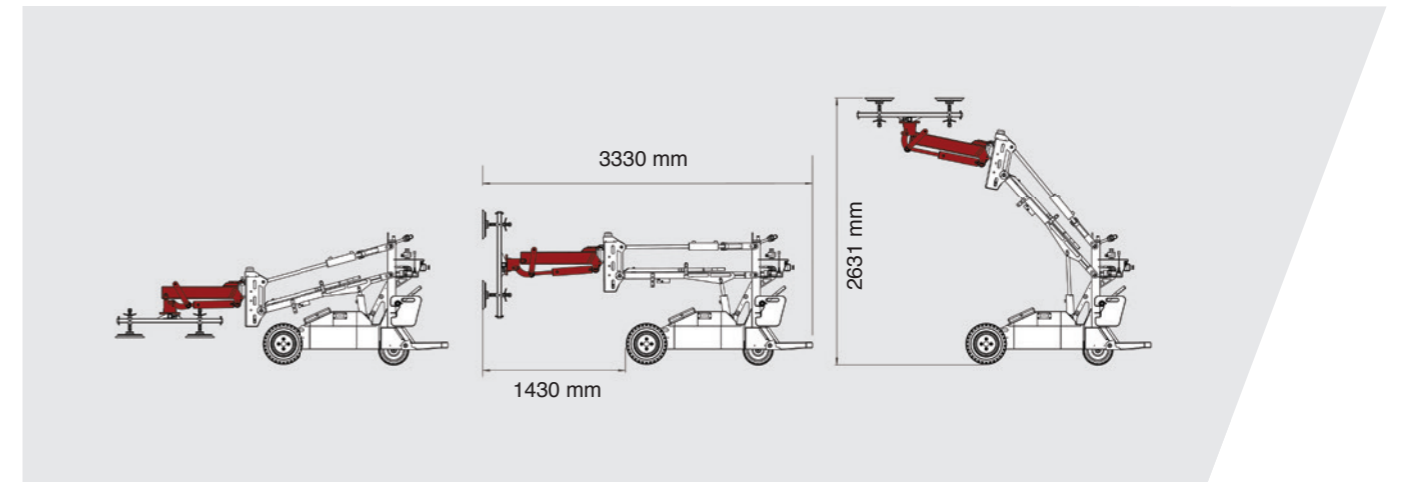
Dank dieser Gabel können Sie Ihren Glaslifter zum versetzen von Paletten oder Kisten einsetzen.



Hydraulischer Greifer

Mit diesem, über den 3D-Kopf beweglichen, hydraulischen Greifer können Objekte schnell und sicher versetzt werden.

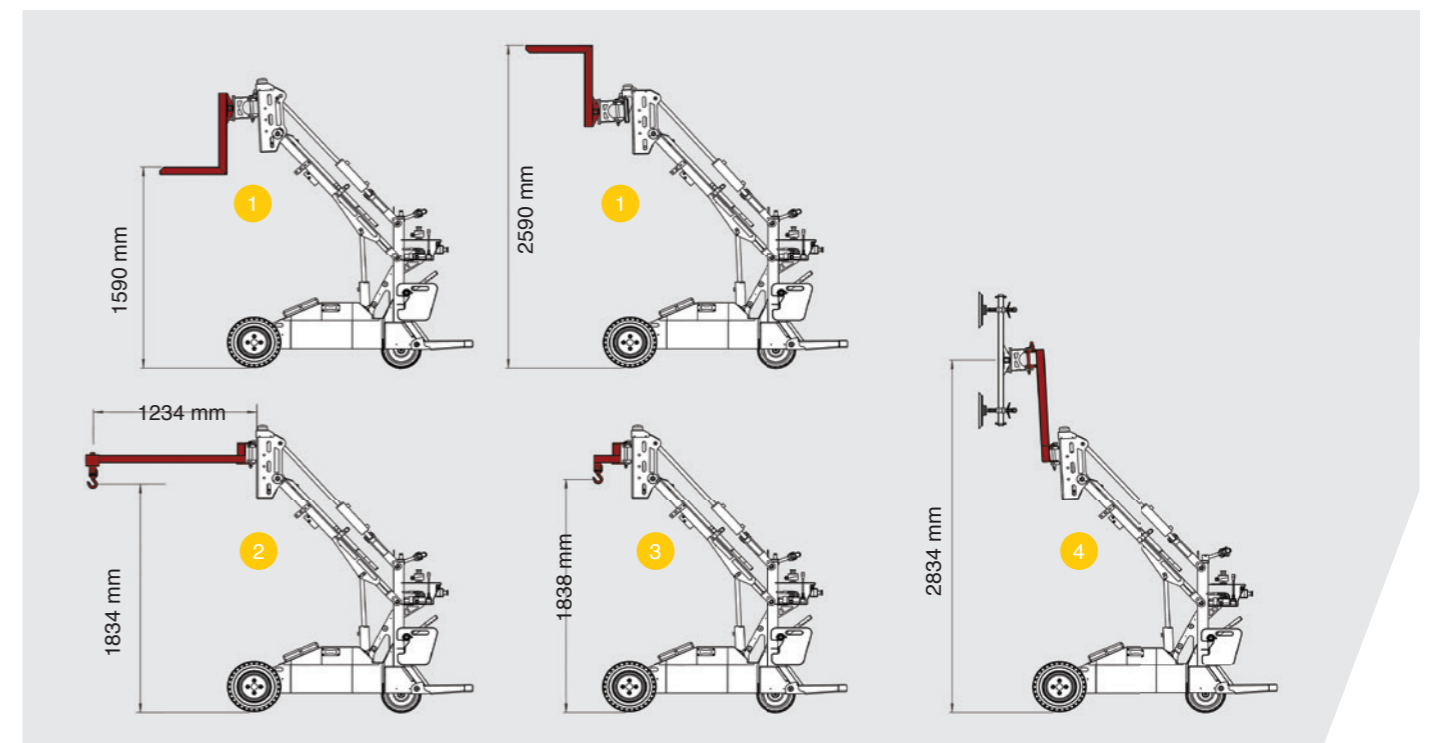
GLG 360 / 420



Horizontaler Ausleger

Mit einem horizontalen Ausleger erweitern Sie die Reichweite Ihres Glaslifters und können Scheiben direkt vom Boden

aufnehmen und Überkopfverglasungen durchführen.



1 Staplergabel

2 Zusatzarm mit Haken

3 Hakenausleger

4 Vertikale Verlängerung

Sicheres Heben auf engstem Raum.



NordKran GmbH

Lange Wand 20, 27753 Delmenhorst

Telefon: +49 (0)4221 591-0

Telefax: +49 (0)4221 591-18

info@nordkran.de

www.nordkran.de

Niederlassung Hamburg

Bredowstr. 10, 22113 Hamburg

Telefon: +49 (0)4221 591-0

Telefax: +49 (0)4221 591-18

info@nordkran.de

www.nordkran.de

Niederlassung Herne

Börsinghauser Str. 38a, 44627 Herne

Telefon: +49 (0)2323 1376835

Telefax: +49 (0)2323 1379954

info@nordkran.de

www.nordkran.de



Alle technischen Angaben unter
Vorbehalt nach Datenstand 08.2017.