



NordKran

Sicheres Heben auf engstem Raum

SPX1280











NordKran GmbH




Lange Wand 20, 27753 Delmenhorst | Telefon: +49 (0)4221 591-0 | Telefax: +49 (0)4221 591-18

info@nordkran.de | www.nordkran.de

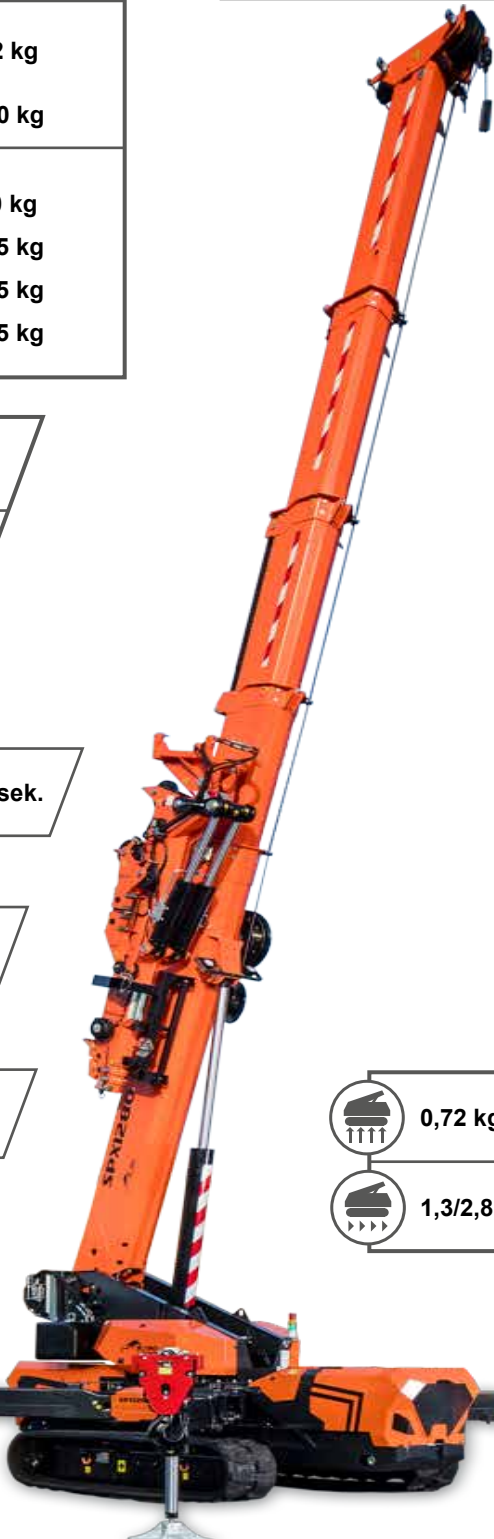



	SPX1280	 6.900 kg
	Abnehmbares Gewicht	1.500 kg
	Winter-Kit WUK-04	3 kg
	Haken (single)	42 kg
	Haken (multi)	110 kg
	3502GX	70 kg
	1502.1FL	265 kg
	1502.3HL	675 kg
	303GR	245 kg

	Kubota V1505-E4B
	18,5 kW / 25 PS

	Inklusive Kettenfahrwerk
	5.730 x 1.450 x 2.040 mm
	4.610 x 4.610 mm


	8.000 kg
	20 m
	26.6 m*




	1.500 kg 125 m - Ø 10 mm 63,8 - 115,1 m/min.
---	---

 **4,9 - 17,7 m / 40 sek.**

 **0° - 80° / 35 sek.**

 **360° / 1 U/min**

 **6.800 kg**

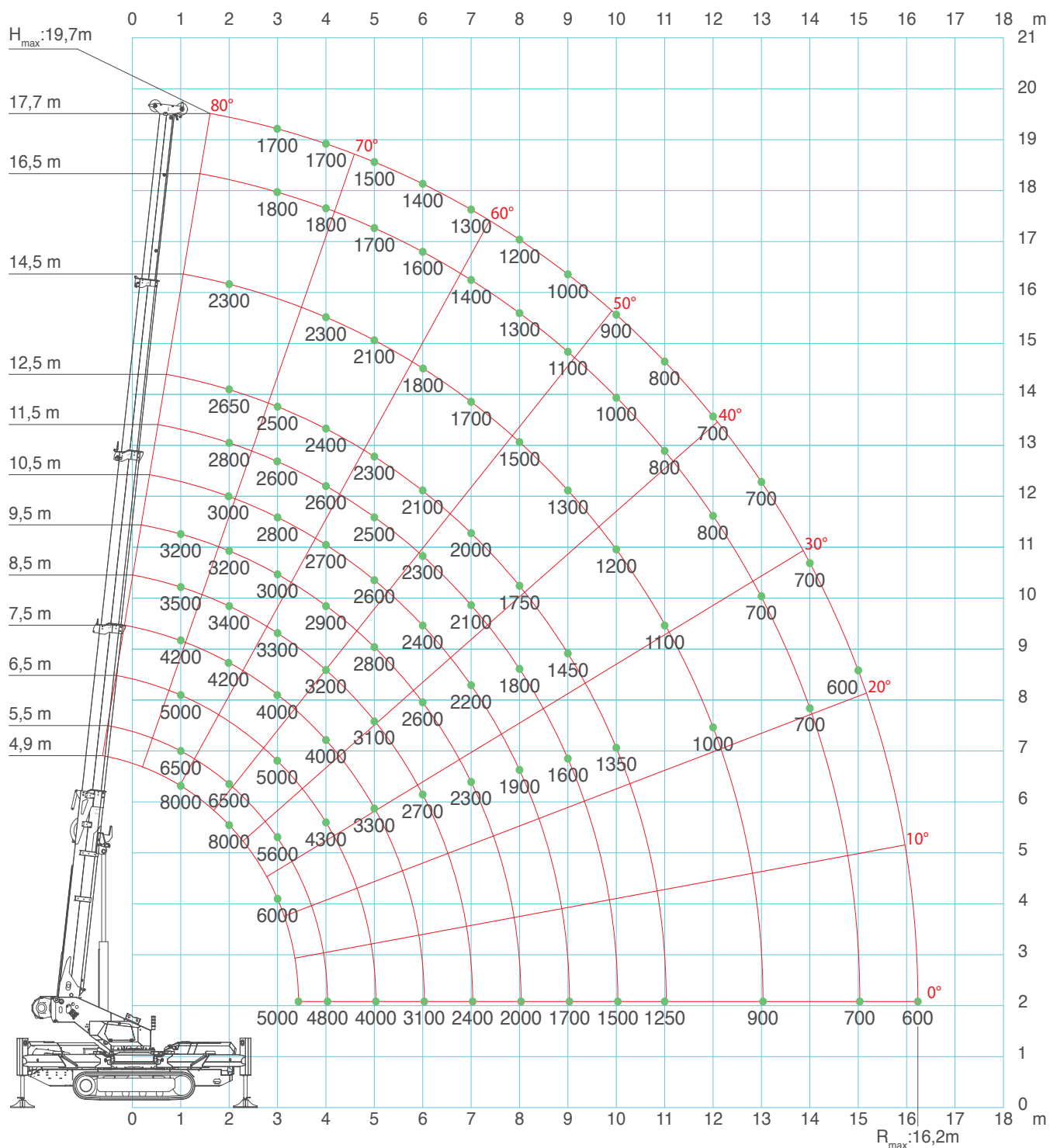
 **0,72 kg/cm²**

 **1,3/2,8 km/h**

 **20°**

*Inklusive Jib

Hauptausleger



-  100 %
-  360°
-  1.500 kg
-  Haken

Hauptausleger

d	>1350mm	>1630mm	>1850mm	>2250mm
J7				
J6				
J5				
J4				
J3				
J2				
J1	Pick & Carry			
J0	Kein Hubvermögen			
	2,7 x 2,7	3,3 x 3,3	3,7 x 3,7	4,5 x 4,5
	Stabilisierungsbereich			
	Mit vollem Kontergewicht		Ohne Kontergewicht	

Hubvermögen J7												
L →	4,9	5,5	6,5	7,5	8,5	9,5	10,5	11,5	12,5	14,5	16,5	17,7
1	8,00	6,50	5,00	4,20	3,50	3,20						
2	8,00	6,50	5,00	4,20	3,40	3,20	3,00	2,80	2,65	2,30		
3	6,00	5,60	5,00	4,00	3,30	3,00	2,80	2,60	2,50	2,30	1,80	1,70
4		4,80	4,30	4,00	3,20	2,90	2,70	2,60	2,40	2,30	1,80	1,70
5			4,00	3,30	3,10	2,80	2,60	2,50	2,30	2,10	1,70	1,50
6				3,10	2,70	2,60	2,40	2,30	2,10	1,80	1,60	1,40
7					2,40	2,30	2,20	2,10	2,00	1,70	1,40	1,30
8						2,00	1,90	1,80	1,75	1,50	1,30	1,20
9							1,70	1,60	1,45	1,30	1,10	1,00
10								1,50	1,35	1,20	1,00	0,90
11									1,25	1,10	0,80	0,80
13										0,90	0,70	0,70
15											0,70	0,60
16,2												0,60
↑R	[ton]											

LC1280_V203_0320_BP_FUNE_J7

Hubvermögen J6												
L →	4,9	5,5	6,5	7,5	8,5	9,5	10,5	11,5	12,5	14,5	16,5	17,7
1	8,00	6,50	5,00	4,20	3,50	3,20						
2	8,00	6,50	5,00	4,20	3,40	3,20	3,00	2,80	2,65	2,30		
3	6,00	5,60	5,00	4,00	3,30	3,00	2,80	2,50	2,30	2,20	1,70	1,55
4		4,45	4,10	3,85	3,00	2,75	2,60	2,45	2,20	2,10	1,60	1,45
5			3,62	3,20	3,00	2,70	2,50	2,40	2,20	2,00	1,60	1,40
6				2,52	2,48	2,42	2,30	2,20	2,00	1,70	1,52	1,31
7					1,90	1,87	1,85	1,80	1,68	1,58	1,34	1,20
8						1,52	1,50	1,45	1,43	1,37	1,24	1,10
9							1,20	1,16	1,13	1,13	1,00	0,96
10								1,02	1,00	0,89	0,85	0,80
11									0,90	0,88	0,73	0,70
13										0,64	0,62	0,60
15											0,50	0,50
16,2												0,40
↑R	[ton]											

LC1280_V203_0320_BP_FUNE_J6

Hubvermögen J5												
L →	4,9	5,5	6,5	7,5	8,5	9,5	10,5	11,5	12,5	14,5	16,5	17,7
1	8,00	6,50	5,00	4,20	3,50	3,20						
2	8,00	6,50	5,00	4,20	3,40	3,20	3,00	2,80	2,65	2,30		
3	6,00	5,60	5,00	4,00	3,30	3,00	2,80	2,50	2,30	2,20	1,70	1,55
4		4,45	4,10	3,85	3,00	2,75	2,60	2,45	2,20	2,10	1,60	1,45
5			2,90	2,90	2,80	2,70	2,50	2,40	2,20	2,00	1,60	1,40
6				2,00	2,00	2,00	2,00	2,00	2,00	1,70	1,52	1,31
7					1,50	1,50	1,45	1,45	1,40	1,40	1,34	1,20
8						1,22	1,22	1,20	1,20	1,15	1,15	1,10
9							1,02	1,02	1,02	1,02	1,00	0,96
10								0,83	0,83	0,83	0,83	0,80
11									0,70	0,70	0,70	0,70
13										0,51	0,51	0,51
15											0,37	0,37
16,2												0,30
↑R	[ton]											

LC1280_V203_0320_BP_FUNE_J5


Hauptausleger

L →	Hubvermögen J4											
	4,9	5,5	6,5	7,5	8,5	9,5	10,5	11,5	12,5	14,5	16,5	17,7
1	8,00	6,50	5,00	4,20	3,50	3,20						
2	8,00	6,50	5,00	3,78	3,30	2,80	2,60	2,30	2,00	1,80		
3	5,28	5,00	4,60	4,00	3,15	2,80	2,50	2,30	2,00	1,80	1,45	1,20
4		3,10	2,86	2,76	2,40	2,32	2,00	1,80	1,65	1,45	1,30	1,05
5			1,94	1,90	1,84	1,78	1,70	1,60	1,50	1,30	1,10	0,90
6				1,28	1,23	1,21	1,21	1,21	1,10	1,00	0,90	0,74
7					0,92	0,90	0,90	0,90	0,88	0,84	0,80	0,70
8						0,75	0,74	0,74	0,72	0,70	0,70	0,68
9							0,55	0,52	0,50	0,48	0,45	0,45
10								0,42	0,40	0,38	0,36	0,34
11									0,35	0,32	0,30	0,28
13										0,18	0,15	0,15
↑R	[ton]											


LC1280_V203_0320_BP_FUNE_J4

L →	Hubvermögen J3											
	4,9	5,5	6,5	7,5	8,5	9,5	10,5	11,5	12,5	14,5	16,5	17,7
1	8,00	6,50	5,00	4,20	3,50	3,20						
2	7,00	5,50	4,20	3,50	3,00	2,60	2,20	2,00	1,60	1,45		
3	5,20	4,80	4,00	3,30	3,00	2,10	1,85	1,80	1,50	1,40	1,30	1,00
4		2,80	2,50	2,40	2,10	1,90	1,80	1,70	1,45	1,35	1,10	0,80
5			1,73	1,73	1,73	1,70	1,65	1,45	1,28	1,20	0,90	0,65
6				1,14	1,14	1,14	1,14	1,14	1,10	1,00	0,75	0,50
7					0,84	0,84	0,84	0,84	0,84	0,80	0,70	0,45
8						0,64	0,62	0,62	0,62	0,60	0,60	0,42
9							0,50	0,48	0,48	0,46	0,45	0,38
10								0,35	0,35	0,35	0,35	0,30
11									0,25	0,25	0,25	0,25
↑R	[ton]											

LC1280_V203_0320_BP_FUNE_J3

											Hubvermögen J2		
L →	4,9	5,5	6,5	7,5	8,5	9,5	10,5	11,5	12,5	14,5	16,5	17,7	
1	8,00	4,20	3,50	3,20	3,00	2,50							
2	5,00	4,00	3,00	2,80	2,40	2,20	2,00	1,60	1,10	1,00			
3	3,00	2,80	2,60	2,00	1,80	1,60	1,30	1,20	1,00	0,90	0,85	0,80	
4		1,50	1,45	1,30	1,20	1,15	1,10	1,00	0,90	0,85	0,80	0,70	
5			1,00	0,95	0,90	0,90	0,86	0,84	0,80	0,75	0,60	0,50	
6				0,35	0,32	0,32	0,30	0,30	0,30	0,28	0,27	0,25	
7					0,20	0,18	0,18	0,16	0,16	0,15	0,15	0,14	
8						0,15	0,14	0,13	0,13	0,12	0,12	0,10	
↑R	[ton]												

LC1280_V203_0320_BP_FUNE_J2

						Hubvermögen J1				
L →	4,9	5,5	6,5	7,5	8,5					
2	2,00	2,00	2,00	1,00	0,50					
3	1,50	1,50	1,30	0,75	0,45					
4		0,90	0,65	0,55	0,35					
5			0,50	0,35	0,20					
6				0,30	0,20					
7,1					0,15					
↑R	[ton]									

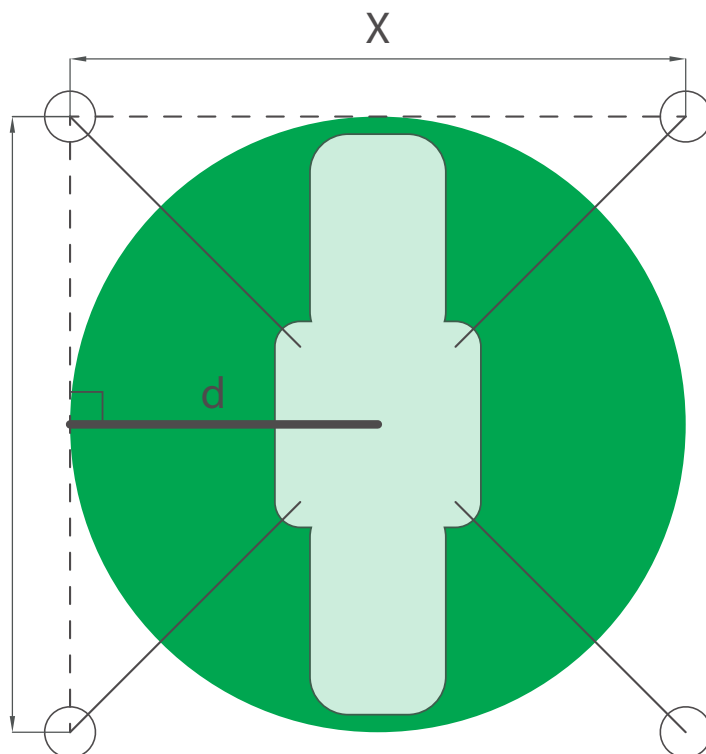
LC1280_V203_0320_BP_FUNE_J1

Hubkapazität

d	>1350mm	>1630mm	>1850mm	>2250mm
J7				
J6				
J5				
J4				
J3				
J2				
J1	Pick & Carry			
J0	Kein Hubvermögen			
	2,7 x 2,7	3,3 x 3,3	3,7 x 3,7	4,5 x 4,5
	Stabilisierungsbereich			

Mit vollem Kontergewicht
 Ohne Kontergewicht

Abstützbeispiele

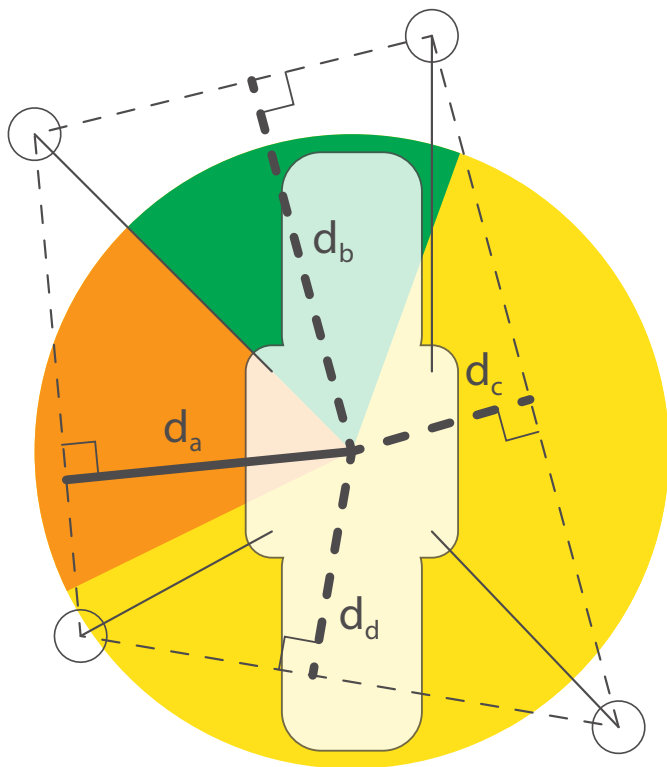


Beispiel 1:
Quadratischer Abstützungsbereich

X = 4,6 m

Y = 4,6 m

D = 2,3 m



Beispiel 2:
Asymmetrischer Abstützungsbereich

$d_a = 1,9 \text{ m}$

$d_b = 2,3 \text{ m}$

$d_c = 1,3 \text{ m}$

$d_d = 1,3 \text{ m}$

Beispiel 3:
Enger Abstützungsbereich

$X = 0,6 \text{ m}$

$Y = 5,0 \text{ m}$

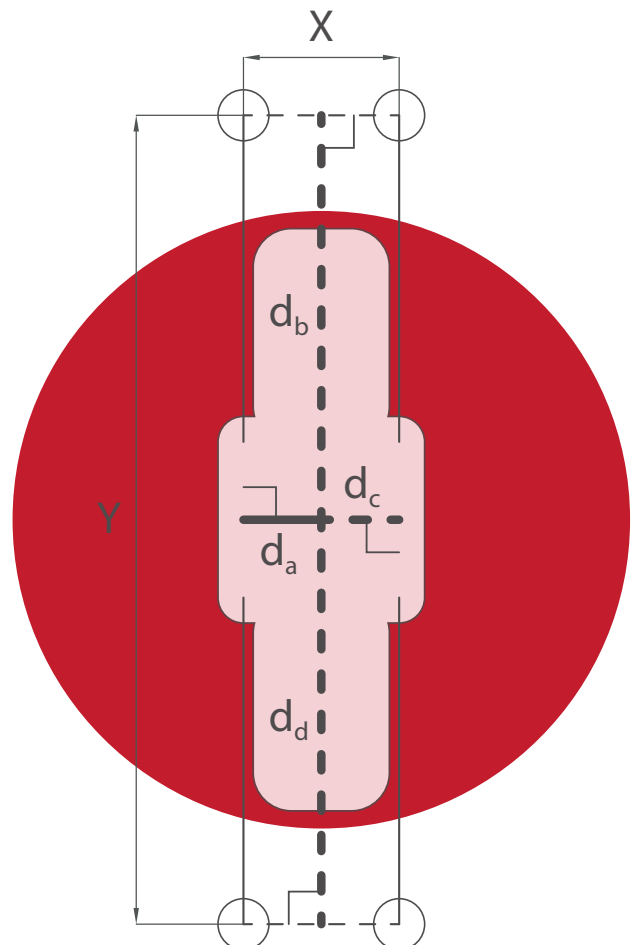
$d_a = 0,3 \text{ m}$

$d_b = 2,5 \text{ m}$

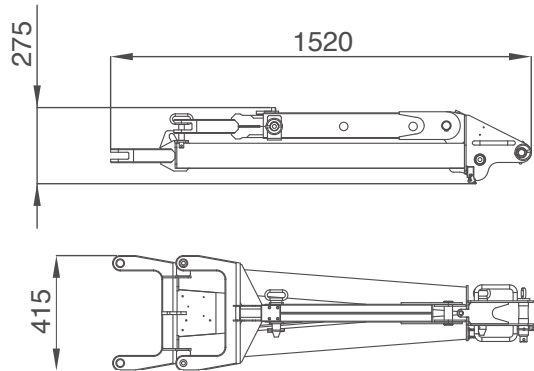
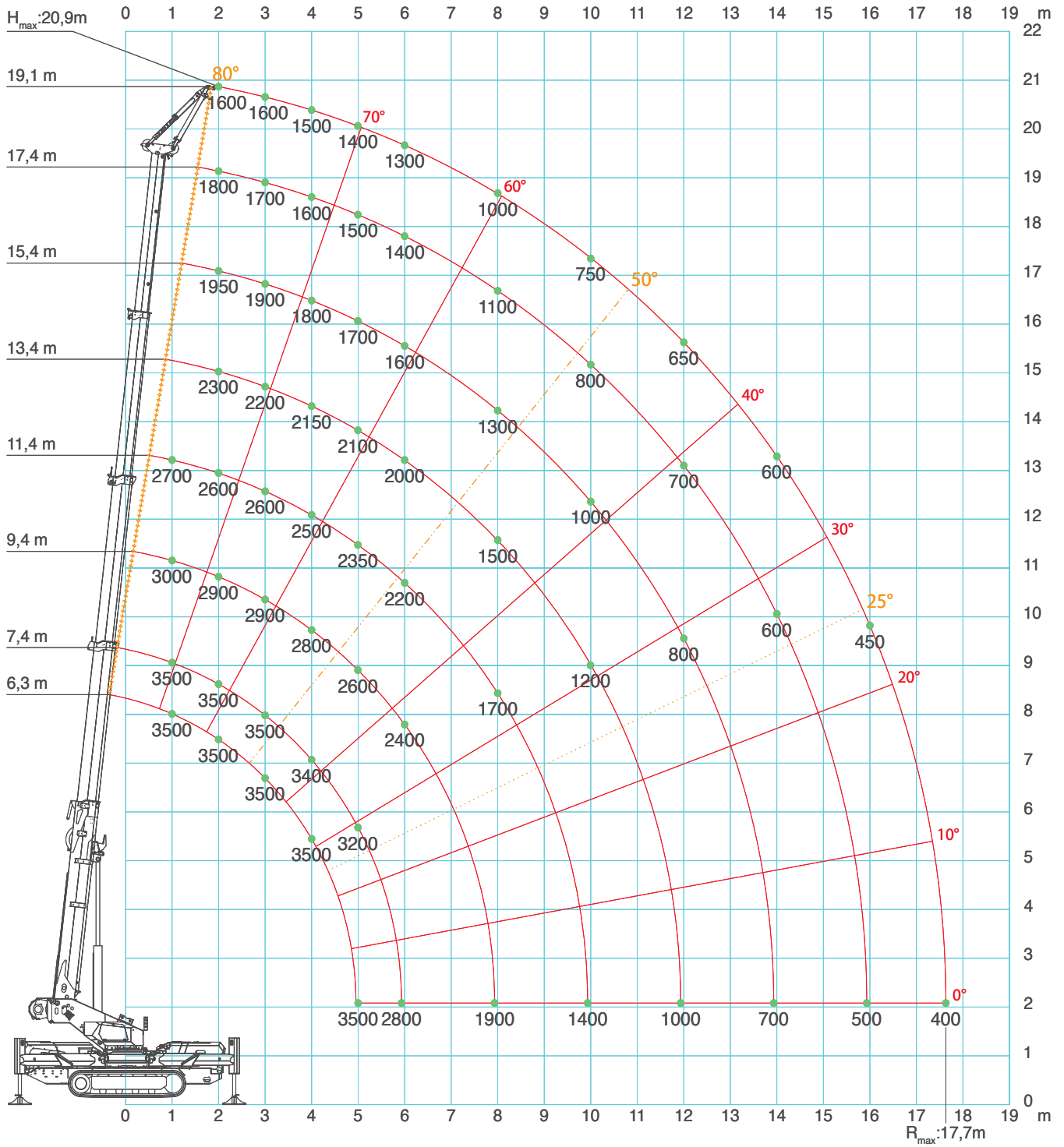
$d_c = 0,3 \text{ m}$

$d_d = 2,5 \text{ m}$

d_b und d_d sollten geometrisch **J7** entsprechen. Sie sind jedoch auf Grund der schmalen Ausrichtung ohnehin auf **J0** beschränkt.



Windenmodus mit Jib 3502GX



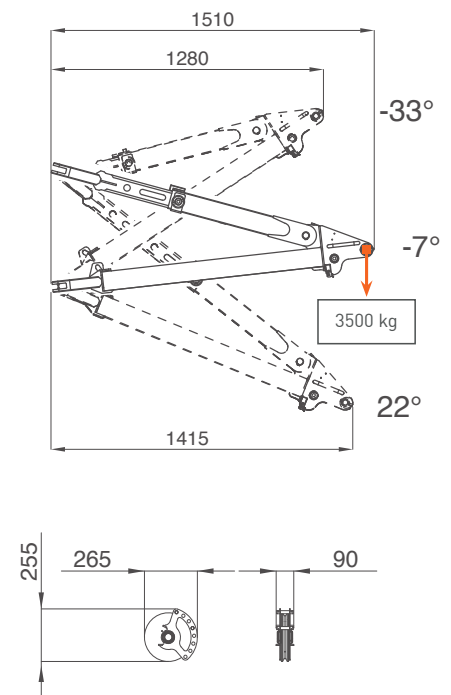
Hauptausleger ohne Kontergewicht

d	>1350mm	>1630mm	>1850mm	>2250mm
J7				
J6				
J5				
J4				
J3				
J2				
J1				
J0	Kein Hubvermögen			
	2,7 x 2,7	3,3 x 3,3	3,7 x 3,7	4,5 x 4,5
Stabilisierungsbereich				

Mit vollem Kontergewicht
 Ohne Kontergewicht

		Hubvermögen J7							
L →		4,9	6,0	8,0	10,0	12,0	14,0	16,0	17,7
L+L _J →		6,3	7,4	9,4	11,4	13,4	15,4	17,4	19,1
1		3,50	3,50	3,00	2,70				
2		3,50	3,50	2,90	2,60	2,30	1,95	1,80	1,60
3		3,50	3,50	2,90	2,60	2,20	1,90	1,70	1,60
4		3,50	3,40	2,80	2,50	2,15	1,80	1,60	1,50
5		3,50	3,20	2,60	2,35	2,10	1,70	1,50	1,40
6			2,80	2,40	2,20	2,00	1,60	1,40	1,30
8				1,90	1,70	1,50	1,30	1,10	1,00
10					1,40	1,20	1,00	0,80	0,75
12						1,00	0,80	0,70	0,65
14							0,70	0,60	0,60
16								0,50	0,45
17,7									0,40
↑R	[ton]								

LC1280_V100_0719_RUNNER3500_J7



Hauptausleger mit Jib 3502GX

										Hubvermögen J6		
L →	4,9	5,5	6,5	7,5	8,5	9,5	10,5	11,5	12,5	14,5	16,5	17,7
1	8,00	6,50	5,00	4,20	3,50	3,20						
2	8,00	6,50	5,00	4,20	3,40	3,20	3,00	2,80	2,65	2,30		
3	6,00	5,60	5,00	4,00	3,30	3,00	2,80	2,50	2,30	2,20	1,70	1,55
4		4,45	4,10	3,85	3,00	2,75	2,60	2,45	2,20	2,10	1,60	1,45
5			3,62	3,20	3,00	2,70	2,50	2,40	2,20	2,00	1,60	1,40
6				2,52	2,48	2,42	2,30	2,20	2,00	1,70	1,52	1,31
7					1,90	1,87	1,85	1,80	1,68	1,58	1,34	1,20
8						1,52	1,50	1,45	1,43	1,37	1,24	1,10
9							1,20	1,16	1,13	1,13	1,00	0,96
10								1,02	1,00	0,89	0,85	0,80
11									0,90	0,88	0,73	0,70
13										0,64	0,62	0,60
15											0,50	0,50
16,2												0,40
↑R	[ton]											

LC1280_V203_0320_BP_FUNE_J6

										Hubvermögen J5		
L →	4,9	5,5	6,5	7,5	8,5	9,5	10,5	11,5	12,5	14,5	16,5	17,7
1	8,00	6,50	5,00	4,20	3,50	3,20						
2	8,00	6,50	5,00	4,20	3,40	3,20	3,00	2,80	2,65	2,30		
3	6,00	5,60	5,00	4,00	3,30	3,00	2,80	2,50	2,30	2,20	1,70	1,55
4		4,45	4,10	3,85	3,00	2,75	2,60	2,45	2,20	2,10	1,60	1,45
5			2,90	2,90	2,80	2,70	2,50	2,40	2,20	2,00	1,60	1,40
6				2,00	2,00	2,00	2,00	2,00	2,00	1,70	1,52	1,31
7					1,50	1,50	1,45	1,45	1,40	1,40	1,34	1,20
8						1,22	1,22	1,20	1,20	1,15	1,15	1,10
9							1,02	1,02	1,02	1,02	1,00	0,96
10								0,83	0,83	0,83	0,83	0,80
11									0,70	0,70	0,70	0,70
13										0,51	0,51	0,51
15											0,37	0,37
16,2												0,30
↑R	[ton]											

LC1280_V203_0320_BP_FUNE_J5

		Hubvermögen J4								
L →		4,9	6,0	8,0	10,0	12,0	14,0	16,0	17,7	
L+L _J →		6,3	7,4	9,4	11,4	13,4	15,4	17,4	19,1	
1		3,50	3,20	2,50	2,10					
2		3,20	3,20	2,10	2,00	1,60	1,30	1,00	0,80	
3		1,80	1,60	1,50	1,40	1,20	1,10	0,85	0,70	
4		1,70	1,60	1,40	1,25	1,00	0,90	0,70	0,60	
5		1,60	1,60	1,30	1,20	0,95	0,85	0,60	0,50	
6			1,00	0,90	0,80	0,70	0,50	0,40	0,35	
8				0,65	0,60	0,55	0,40	0,35	0,25	
10					0,35	0,32	0,30	0,24	0,20	
12						0,25	0,20	0,20	0,15	
14							0,12	0,12	0,12	
↑R	[ton]									

LC1280_V100_0719_RUNNER3500_J4

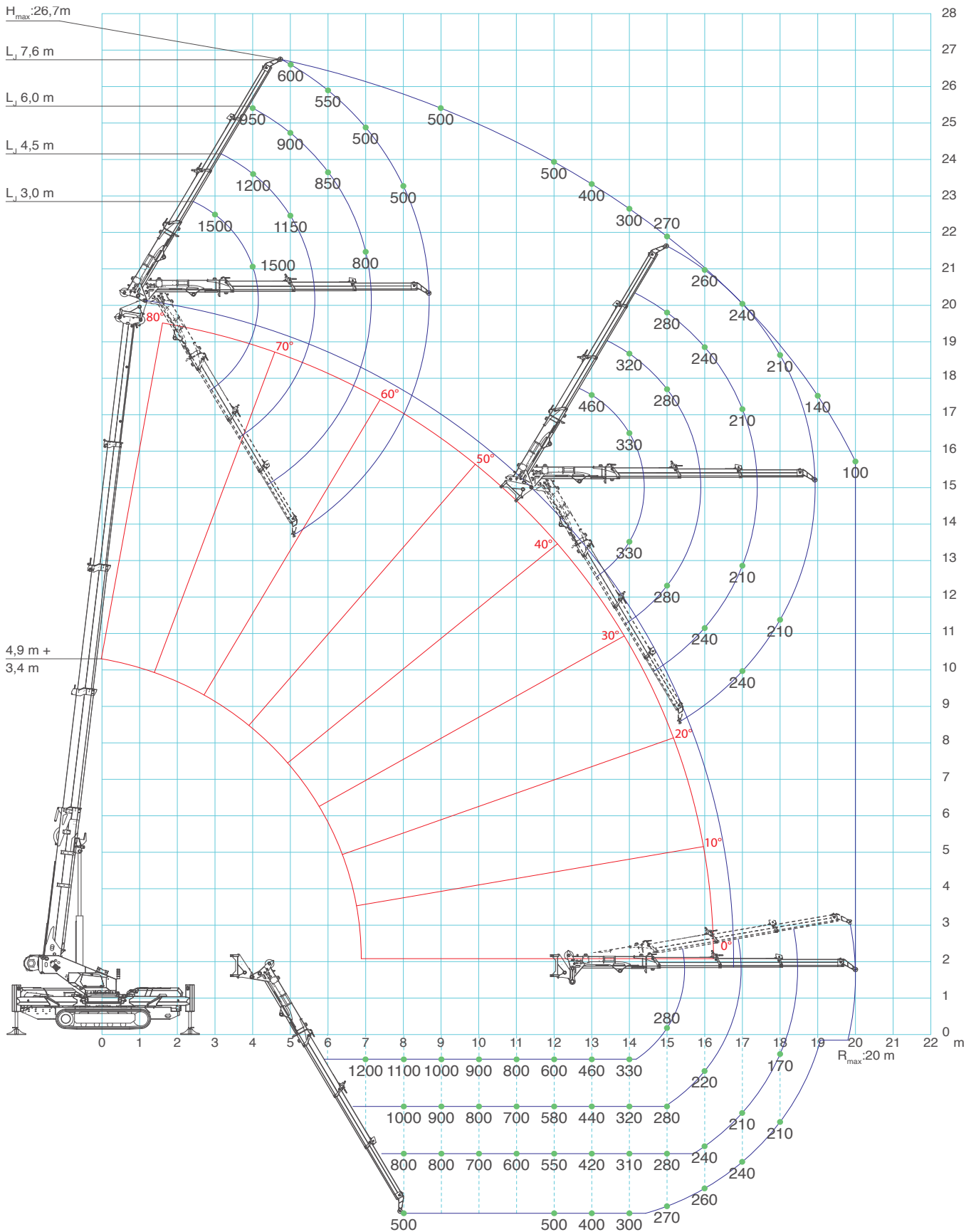
		Hubvermögen J3								
L →		4,9	6,0	8,0	10,0	12,0	14,0	16,0	17,7	
L+L _J →		6,3	7,4	9,4	11,4	13,4	15,4	17,4	19,1	
1		3,50	3,00	2,00	1,60					
2		2,00	1,40	1,30	1,20	1,00	0,80	0,70	0,50	
3		1,20	1,10	0,90	0,80	0,80	0,70	0,60	0,45	
4		1,00	1,00	0,80	0,70	0,70	0,60	0,50	0,40	
5		0,80	0,80	0,70	0,60	0,60	0,50	0,40	0,30	
6			0,50	0,50	0,40	0,40	0,40	0,30	0,20	
8				0,35	0,30	0,30	0,25	0,20	0,15	
10					0,15	0,15	0,12	0,10	0,10	
↑R	[ton]									

LC1280_V100_0719_RUNNER3500_J3

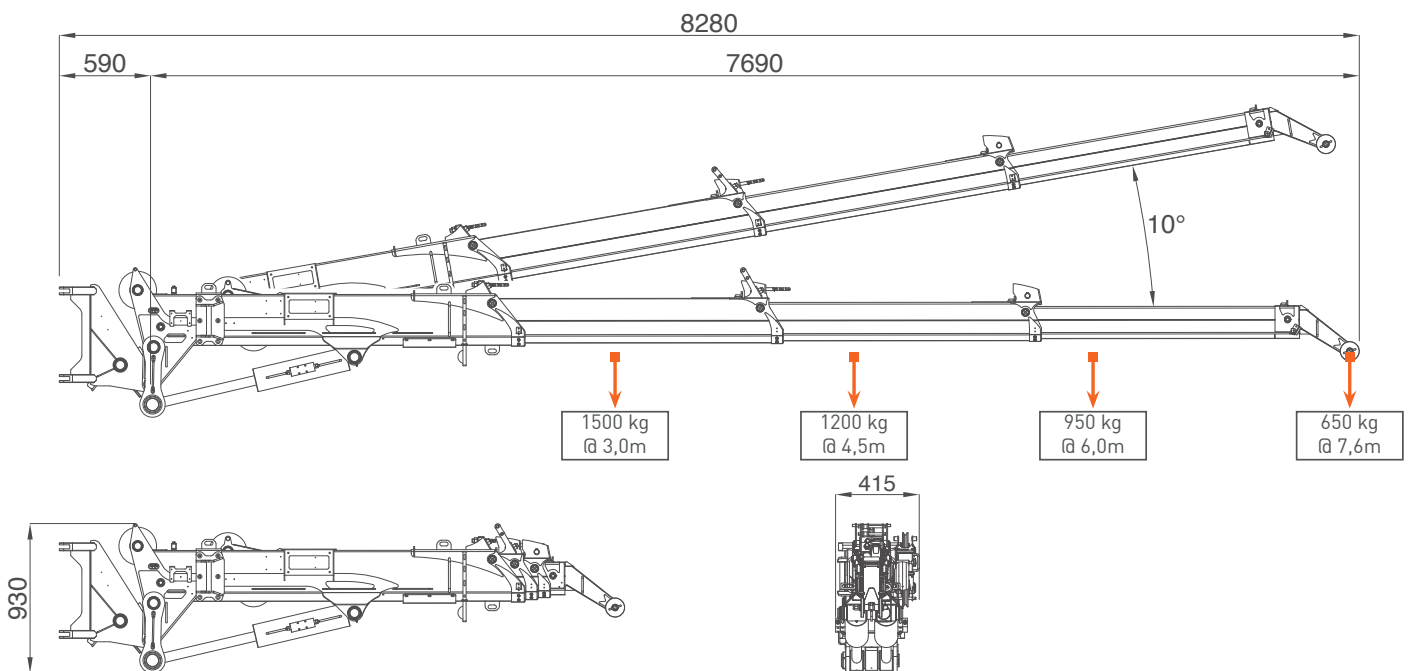
		Hubvermögen J2								
L →		4,9	6,0	8,0	10,0	12,0	14,0	16,0	17,7	
L+L _J →		6,3	7,4	9,4	11,4	13,4	15,4	17,4	19,1	
1		2,00	1,60	1,00	0,80					
2		1,00	1,00	0,80	0,70	0,50	0,50	0,40	0,35	
3		0,80	0,60	0,50	0,50	0,40	0,35	0,30	0,20	
4		0,60	0,40	0,40	0,40	0,30	0,30	0,20	0,15	
5		0,40	0,40	0,30	0,30	0,25	0,20	0,15	0,10	
6			0,30	0,24	0,20	0,20	0,15	0,10	0,10	
8				0,20	0,20	0,20	0,15	0,10	0,10	
↑R	[ton]									

LC1280_V100_0719_RUNNER3500_J2


Hauptausleger mit Jib 1502.3HX




d	>1350mm	>1630mm	>1850mm	>2250mm
J7				
J6				
J5				
J4				
J3				
J2				
J1				
J0	Kein Hubvermögen			
	2,7 x 2,7	3,3 x 3,3	3,7 x 3,7	4,5 x 4,5
	Stabilisierungsbereich			
	Mit vollem Kontergewicht		Ohne Kontergewicht	




Hauptausleger mit Jib 1502.3HX

					Hubvermögen J7			
L _J →	3,0	4,5	6,0	7,6				
2	1,50							
3	1,50	1,20	0,95	0,65				
4	1,50	1,20	0,95	0,65				
5	1,40	1,15	0,90	0,60				
6	1,30	1,10	0,85	0,55				
7	1,20	1,05	0,80	0,50				
8	1,10	1,00	0,80	0,50				
9	1,00	0,90	0,80	0,50				
10	0,90	0,80	0,70	0,50				
11	0,80	0,70	0,60	0,50				
12	0,60	0,58	0,55	0,50				
13	0,46	0,44	0,42	0,40				
14	0,33	0,32	0,31	0,30				
15	0,28	0,28	0,28	0,27				
16	0,20	0,22	0,24	0,26				
17	0,12	0,18	0,21	0,24				
18		0,11	0,17	0,21				
19			0,11	0,14				
20				0,10				
↑R	[ton]							

LC1280_V100_0719_JIB1500_GANCIO_J7

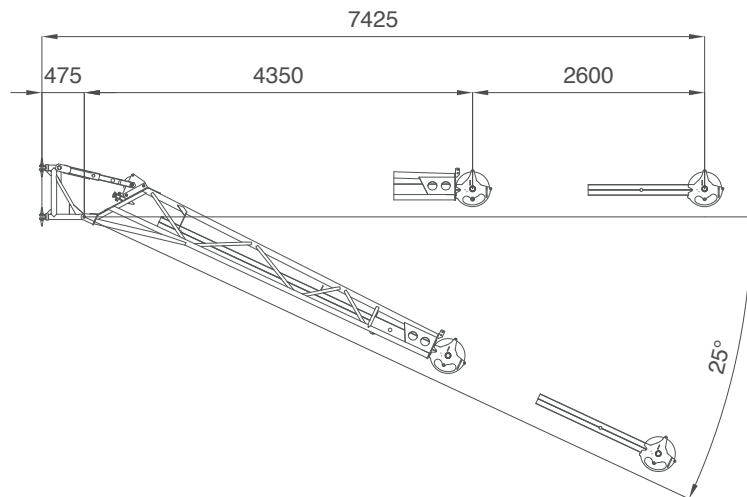
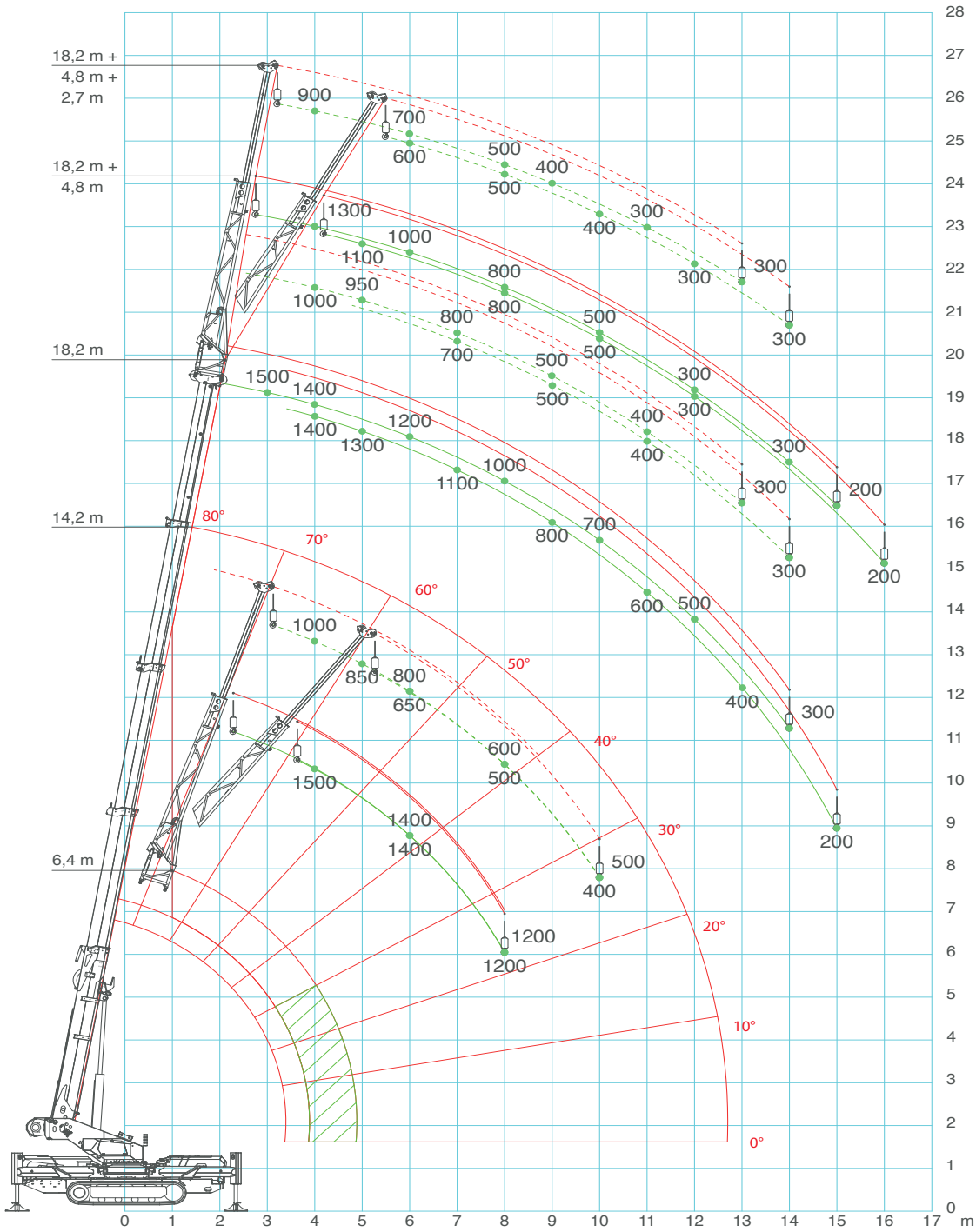
					Hubvermögen J6			
L _J →	3,0	4,5	6,0	7,6				
2	1,50							
3	1,50	1,00	0,80	0,50				
4	1,40	1,00	0,80	0,50				
5	1,30	1,00	0,80	0,50				
6	1,00	1,00	0,80	0,50				
7	0,80	0,70	0,60	0,50				
8	0,60	0,55	0,50	0,45				
9	0,40	0,40	0,40	0,40				
10	0,30	0,36	0,36	0,32				
11	0,24	0,28	0,28	0,27				
12	0,20	0,22	0,24	0,26				
13	0,12	0,18	0,21	0,24				
14		0,11	0,17	0,20				
15			0,11	0,10				
↑R	[ton]							

LC1280_V100_0719_JIB1500_GANCIO_J6

					Hubvermögen J5			
L _J →	3,0	4,5	6,0	7,6				
2	1,50							
3	1,50	1,00	0,80	0,50				
4	1,40	1,00	0,80	0,50				
5	1,30	1,00	0,80	0,50				
6	1,00	1,00	0,80	0,50				
7	0,80	0,70	0,60	0,50				
8	0,60	0,55	0,50	0,45				
9	0,40	0,40	0,40	0,40				
10	0,25	0,25	0,25	0,25				
11	0,12	0,12	0,12	0,12				
↑R	[ton]							

LC1280_V100_0719_JIB1500_GANCIO_J5

Hauptausleger mit Jib 1502.1FL



d	>1350mm	>1630mm	>1850mm	>2250mm
J7				
J6				
J5				
J4				
J3				
J2				
J1				
J0	Kein Hubvermögen			
	2,7 x 2,7	3,3 x 3,3	3,7 x 3,7	4,5 x 4,5
	Stabilisierungsbereich			

Mit vollem Kontergewicht

Ohne Kontergewicht

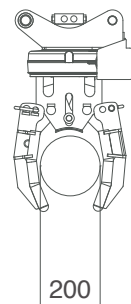
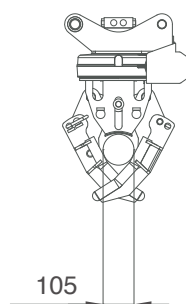
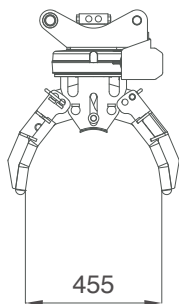
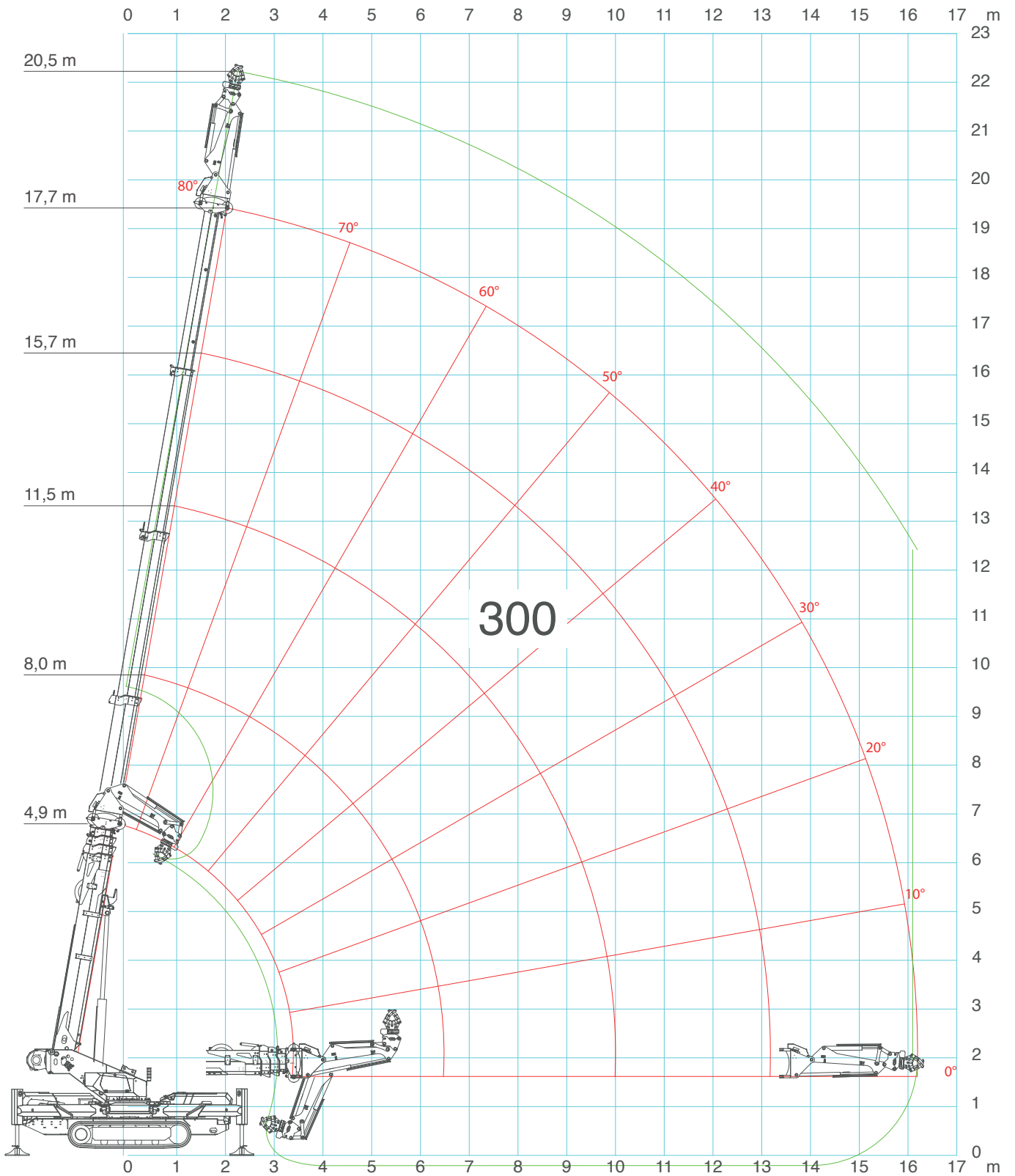
		Hubvermögen J7					
L →	6,4		14,2		18,2		
	L+L _J →		11,2		19,0		23,0
α →	0°	25°	0°	25°	0°	25°	
3,0	1,50		1,50				
4,0	1,50	1,50	1,40	1,40	1,30		
5,0	1,50	1,50	1,30	1,30	1,10	1,10	
6,0	1,40	1,40	1,20	1,20	1,00	1,00	
7,0	1,30	1,30	1,10	1,10	0,90	0,90	
8,0	1,20	1,20	1,00	1,00	0,80	0,80	
9,0			0,80	0,80	0,60	0,60	
10,0			0,70	0,70	0,50	0,50	
11,0			0,60	0,60	0,40	0,40	
12,0			0,50	0,50	0,30	0,30	
13,0			0,40	0,40	0,30	0,30	
14,0			0,30	0,30	0,30	0,30	
15,0				0,20	0,20	0,20	
16,0						0,20	
↑R	[ton]						

LC1280_V100_0719_JIB1500_1FL_J7

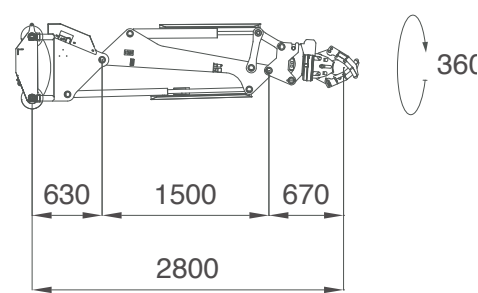
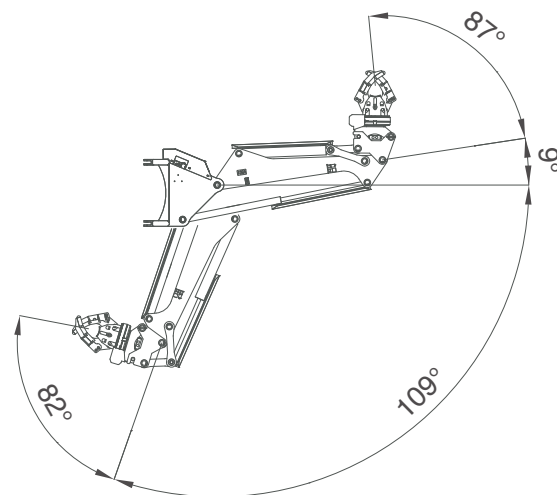
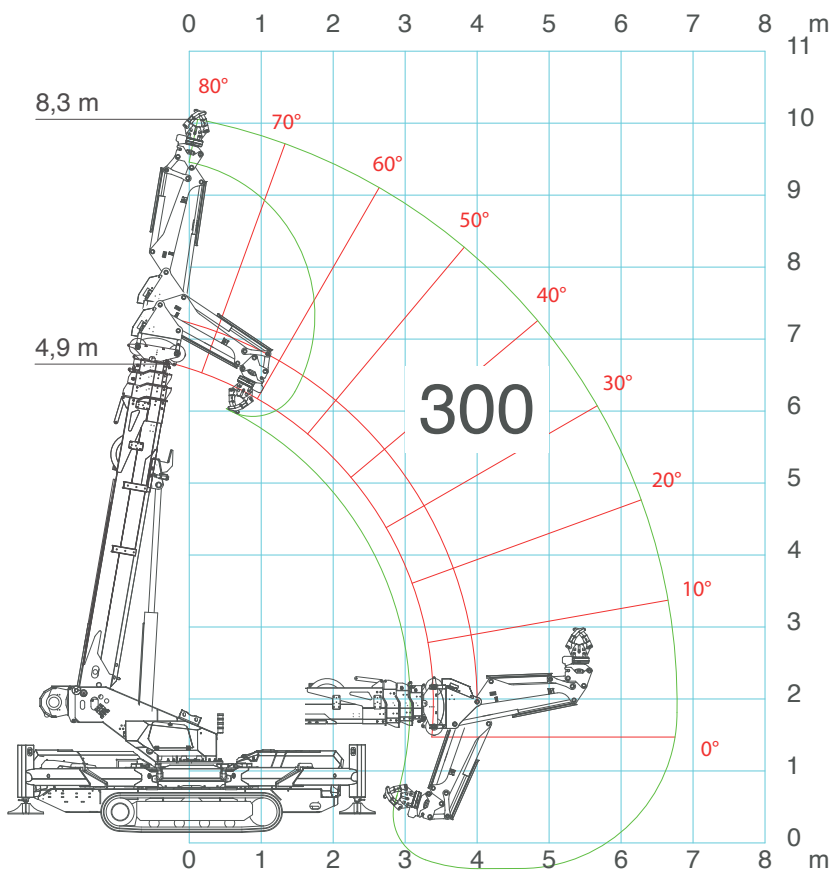
		Hubvermögen J7					
		+ STINGER					
L →	6,4		14,2		18,2		
	L+L _J →		13,8		21,6		25,6
α →	0°	25°	0°	25°	0°	25°	
4,0	1,00		1,00				
5,0	0,85		0,95		0,80		
6,0	0,80	0,65	0,90	0,80	0,70	0,60	
7,0	0,65	0,55	0,80	0,70	0,60	0,60	
8,0	0,60	0,50	0,60	0,60	0,50	0,50	
9,0	0,55	0,45	0,50	0,50	0,40	0,40	
10,0	0,50	0,40	0,50	0,50	0,40	0,40	
11,0			0,40	0,40	0,30	0,30	
12,0			0,30	0,30	0,30	0,30	
13,0			0,30	0,30	0,30	0,30	
14,0				0,30		0,30	
↑R	[ton]						

LC1280_V100_0719_JIB1500_1FL_J7

Hauptausleger mit Greifer-Jib 303GR



Pick & Carry



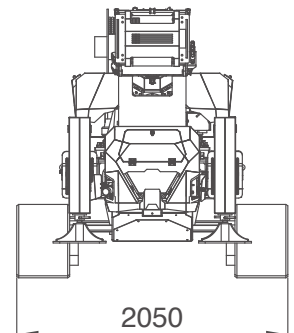
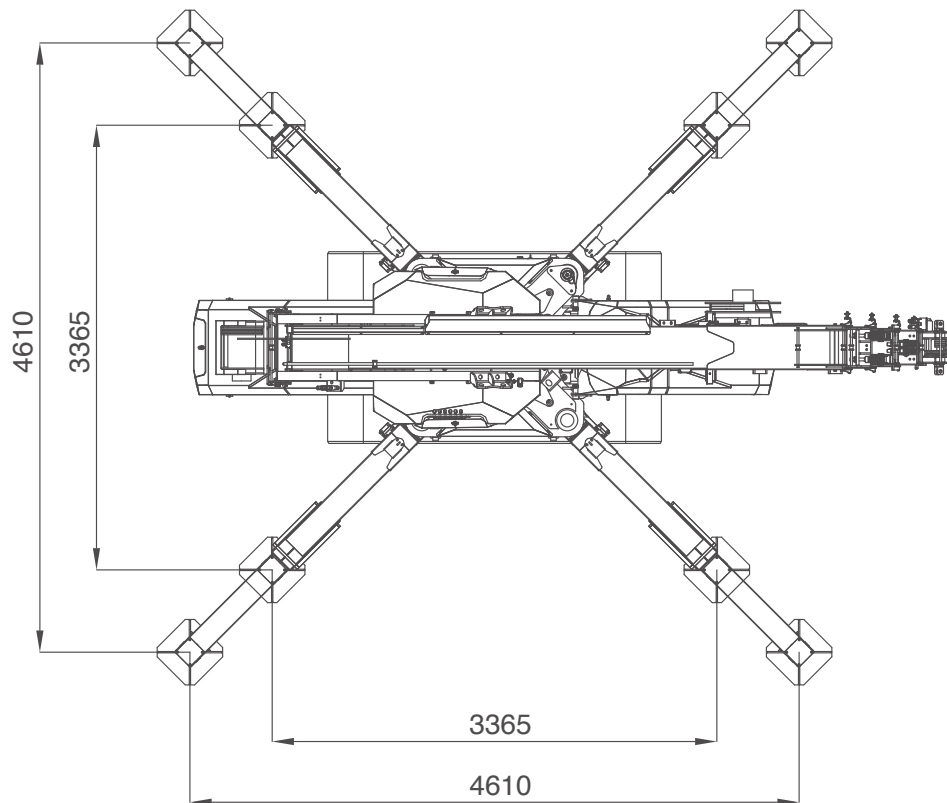
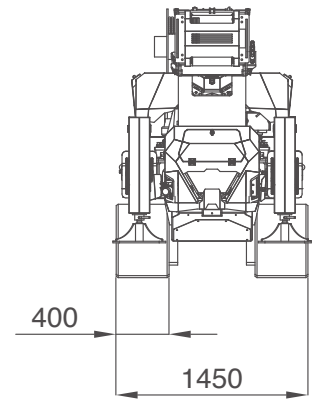
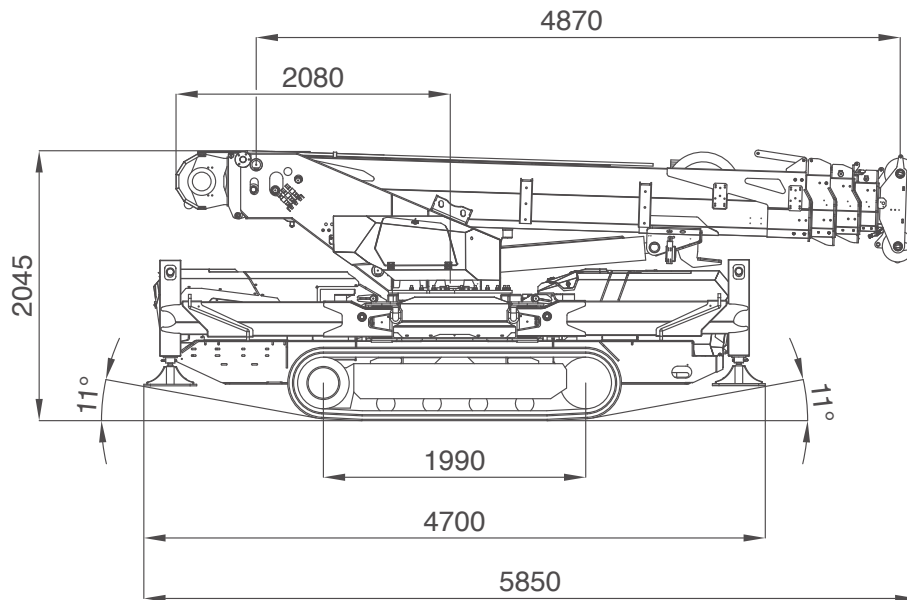
d	>1350mm	>1630mm	>1850mm	>2250mm
J7				
J6				
J5				
J4				
J3				
J2				
J1	Pick & Carry			
J0	Kein Hubvermögen			
	2,7 x 2,7	3,3 x 3,3	3,7 x 3,7	4,5 x 4,5
	Stabilisierungsbereich			

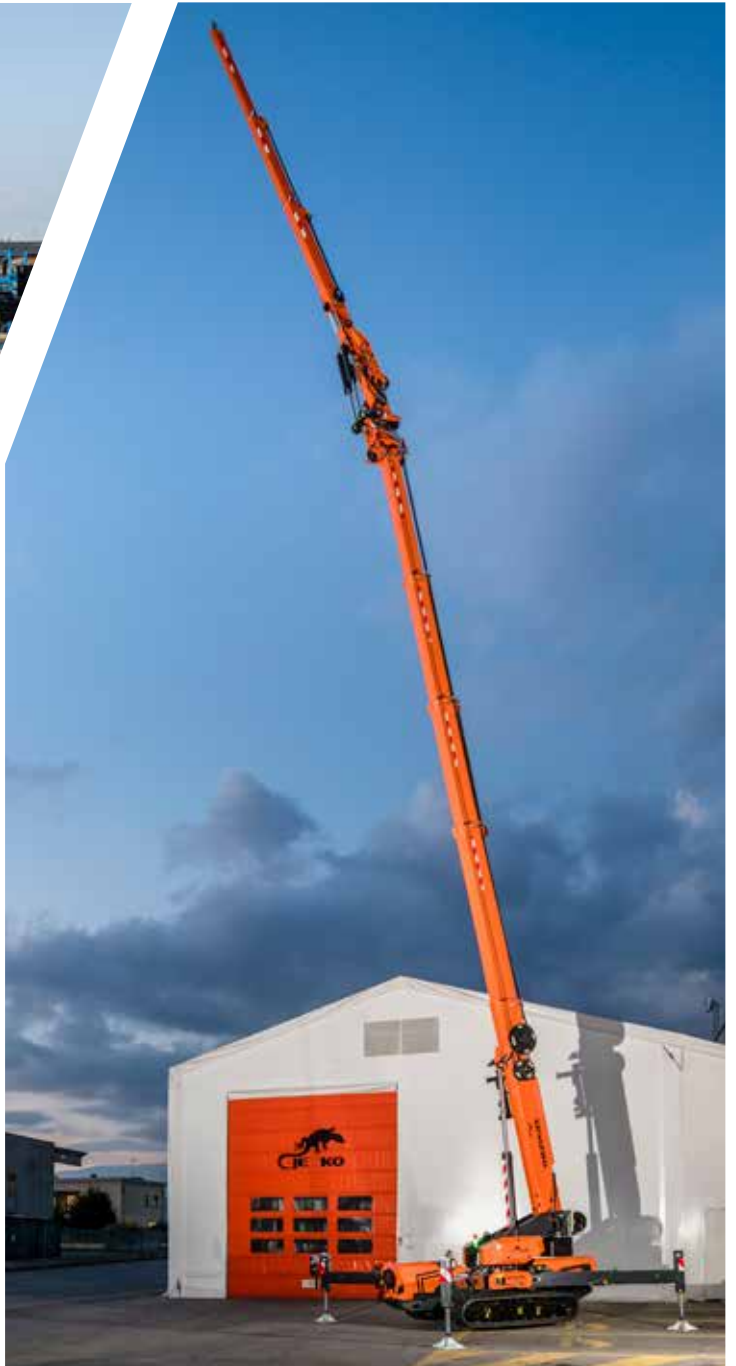
 Mit vollem Kontergewicht

 Ohne Kontergewicht

Abmessungen

inkl. Abstützung und Kunststoffpads





Sicheres Heben auf engstem Raum.



NordKran GmbH

Lange Wand 20, 27753 Delmenhorst

Telefon: +49 (0)4221 591-0

Telefax: +49 (0)4221 591-18

info@nordkran.de

www.nordkran.de

Niederlassung Hamburg

Luruper Hauptstraße 86

22547 Hamburg

Telefon: +49 (0)4221 591-0

Telefax: +49 (0)4221 591-18

info@nordkran.de

www.nordkran.de

